

DirectCD[™]

소프트웨어 사용 지시사항

MVC-CD200/CD300

사용 주의 사항

Program © Copyright 1999
Adaptec, Inc. All rights reserved./
Documentation © 2001 Sony
Corporation

All rights reserved. Sony Corporation의 사전 승인없이 본 설명서나 여기에 설명된 소프트웨어의 전체 또는 일부분을 전체, 번역 또는 변환할 수 없습니다.

SONY CORPORATION은 어떠한 경우에도 본 설명서, 소프트웨어 및 여기 수록된 정보의 사용과 관련하여 발생한 부수적, 결과적, 특수한 손상에 대해 책임지지 않습니다. 또한, 어떠한 계약 또는 불법 행위에 근거한 경우에도 책임지지 않습니다.

Sony Corporation은 예고없이 본 설명서나 여기 수록된 정보를 수정할 수 있습니다.

여기 언급된 소프트웨어는 개별 사용권 계약에 의해 제한됩니다.

상표

- Adaptec은 Adaptec, Inc의 등록 상표입니다.
- Easy CD Creator 및 DirectCD는 Adaptec, Inc의 상표입니다.
- Microsoft 및 Windows는 미국 및 기타 국가에 등록된 Microsoft Corporation의 상표입니다.
- Macintosh 및 Power PC는 미국 및 기타 국가에 등록된 Apple Computer, Inc.의 상표입니다.
- 본 설명서에 언급된 기타 모든 제품명은 해당 업체의 상표 또는 등록 상표입니다. "TM" 및 "®"는 경우에 따라 생략되었습니다.

목차

사용 주의 사항	2
소개	4
DirectCD 사용에 대한 참고 사항	6
CD-R 사용시	6
CD-RW 사용시	7
DirectCD 설치	8
DirectCD 사용	10
DirectCD 시작	10
디스크에 데이터 기록	11
디스크 꺼내기	12
CD-R 사용시	12
CD-RW 사용시	13
디스크의 데이터 수정	14
디스크에 데이터 추가	14
디스크의 파일 삭제	14

CD-R 또는 CD-RW 사용 여부에 따라 몇 가지 작동 과정이 다를 수 있습니다. 각각의 작동 세부 사항에 대해서는 6 페이지의 “DirectCD 사용에 대한 참고 사항” 또는 12 페이지의 “디스크 꺼내기”를 참조하십시오.

소개

본 설명서에는 카메라에 제공된 응용 프로그램 소프트웨어인 DirectCD 설치 및 사용 방법이 설명되어 있습니다. 본 설명서의 내용이 CD-ROM에 수록된 PDF 파일과 다를 경우, 본 설명서의 내용을 따르십시오.

참고

Macintosh 컴퓨터에는 DirectCD를 설치할 수 없습니다. 쓰기 방지된 디스크를 읽으려면, 카메라에 제공되는 CD-ROM(SPVD-006)에 포함된 Adaptec UDF Volume Access를 컴퓨터의 System 폴더에 복사하고 컴퓨터를 다시 시작하십시오.

DirectCD 기능

DirectCD를 컴퓨터에 설치한 다음 USB 케이블을 사용하여 카메라를 설치할 컴퓨터에 연결하면 다음 작업을 수행할 수 있습니다.

- 카메라로 찍은 이미지 샷을 컴퓨터에 전송하여 컴퓨터에서 재생할 수 있습니다. (쓰기 방지 작업이 필요 없습니다).
- 쓰기 방지를 실행하지 않고도 CD-R/RW 장착 컴퓨터에서 카메라로 찍은 이미지 샷을 직접 읽고 쓸 수 있습니다.

DirectCD 에 권장되는 Windows 환경

- MMX Pentium 166 MHz 이상 (카메라에 DirectCD 를 사용하는 경우 : MMX Pentium 200 MHz 이상)
- RAM 32MB 이상
- 하드 디스크 여유 공간 45 MB 이상
- 모니터 해상도 800×600, 256 컬러
- Microsoft Internet Explorer 4.01 이상
- OS: Microsoft Windows 95, Windows 98, Windows 98SE, Windows Me, Windows 2000 Professional

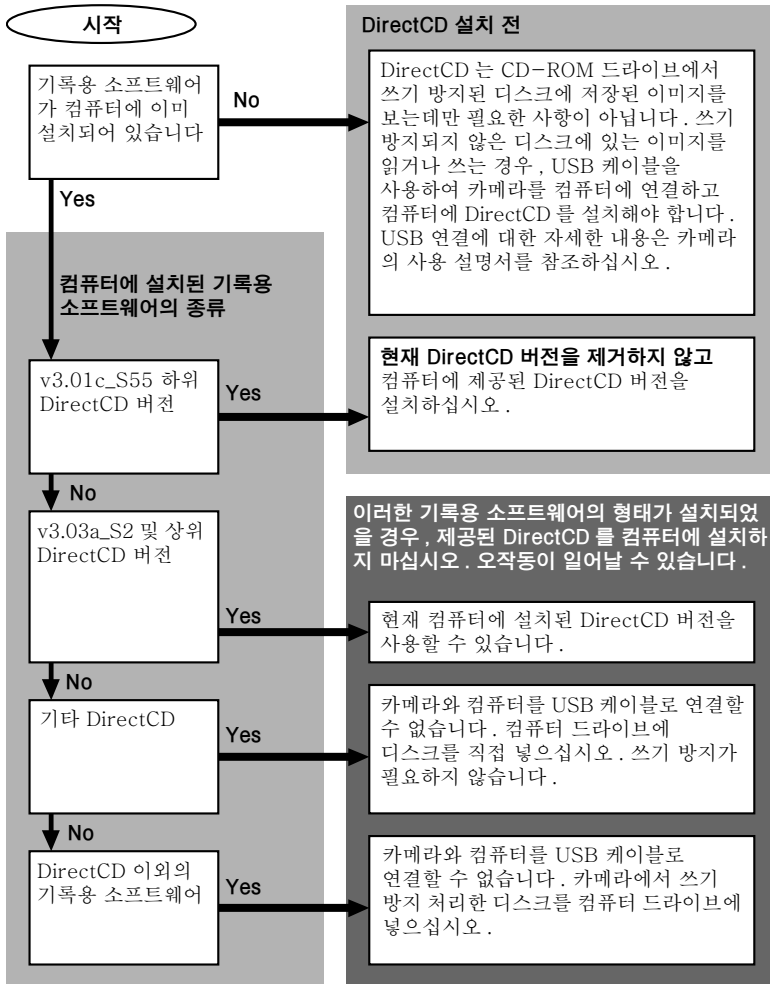
카메라와의 USB 연결에 권장되는 Windows 환경

- OS: Microsoft Windows 98, Windows 98SE, Windows Me, Windows 2000 Professional
상기한 OS 는 출고시 설치되어 있어야 합니다 . 위에 설명된 운영 체제로 업그레이드한 환경에서의 작업은 보증되지 않습니다 .
- CPU: MMX Pentium 200 MHz 이상
- USB 커넥터 기준

DirectCD 사용에 대한 참고 사항

CD-R 사용시

제공된 기록용 소프트웨어 **DirectCD v3.01c_S55**에는 USB 케이블을 사용하는 카메라와 컴퓨터 사양이 필요합니다. 다른 CD-R/RW 기록 소프트웨어가 컴퓨터에 이미 설치되어 있는 경우 다음 목록을 확인하십시오.



DirectCD 소프트웨어 버전을 확인하려면

[Start]→[Program]→[Adaptec DirectCD]→[DirectCD Wizard] 순서대로 클릭하십시오. 시작 화면에서 버전을 확인할 수 있습니다.

CD-RW 사용시

- 카메라가 아닌 다른 기기를 사용하여 포맷한 CD-RW 은 사용할 수 없습니다. 카메라를 사용하여 다시 포맷하십시오.
- CD-ROM 드라이브나 CD-R 드라이브를 사용하여 CD-RW 상의 이미지를 보려면, 드라이브가 MultiRead 종류인지 확인하십시오.
- CD-RW 드라이브를 사용하면 CD-R 을 사용할 때와 마찬가지로 DirectCD 를 사용할 수 있습니다.

참고

사용중인 CD-R 드라이브 또는 CD-RW 드라이브에 따라 DirectCD 를 사용할 수 없는 경우도 있습니다.

DirectCD 설치

USB 케이블을 사용하여 카메라를 컴퓨터에 연결할 때는 USB 케이블을 연결하기 전에 USB 드라이버가 설치되어 있는지 확인해야 합니다. 자세한 내용은 카메라의 사용 설명서를 참조하십시오.

Windows Me 사용자의 경우

다음 단계에 따라 DirectCD를 설치하십시오. 본 설명서의 그림 설명은 영문으로 제공됩니다.

- 1 컴퓨터를 켜고 제공된 CD-ROM (SPVD-006)을 컴퓨터의 CD-ROM 드라이브에 넣으십시오.
화면에 다음과 같은 창이 나타납니다.



여기를 클릭하십시오.

위의 창이 나타나지 않으면, CD-ROM에서 "SETUP.EXE"를 실행하십시오.

- 2 언어를 선택하십시오.

- 3** [DirectCD] 를 클릭하십시오 .
화면에 “Welcome” 창이 나타납니다 .



- 4** [Next] 을 클릭하십시오 .

- 5** 화면의 내용을 주의깊게 읽고 동의하면 [Yes] 를 클릭하십시오 .

- 6** DirectCD 를 설치할 폴더를 확인하십시오 .

DirectCD를 기본 폴더가 아닌 폴더에 설치하려면, [Browse...]를 클릭하고 원하는 폴더를 선택하십시오 .

- 7** [Next] 를 클릭하십시오 .

프로그램 설치가 시작됩니다 . 설치가 완료되면 **1** 단계에 표시된 화면으로 돌아갑니다 .

- 8** [Exit] 을 클릭하십시오 .

“Setup Complete” 창이 나타납니다 .

DirectCD 는 컴퓨터를 다시 시작한 후에 사용할 수 있습니다 . [Yes ...] 옵션을 선택한 다음 [Finish] 를 클릭하십시오 .

Easy CD Creator 참고 사항

USB 케이블을 사용하여 컴퓨터에 연결된 카메라에서는 Easy CD Creator 를 사용할 수 없습니다 .

DirectCD 사용

USB 케이블을 사용하여 카메라를 컴퓨터에 연결하기 위해서는 USB 드라이버를 컴퓨터에 설치해야 합니다.

USB 드라이버를 설치하기 전에 컴퓨터에 카메라를 연결하지 마십시오.

USB 드라이버 설치 및 디렉토리에 대한 자세한 내용은 카메라의 사용 설명서를 참조하십시오.

참고

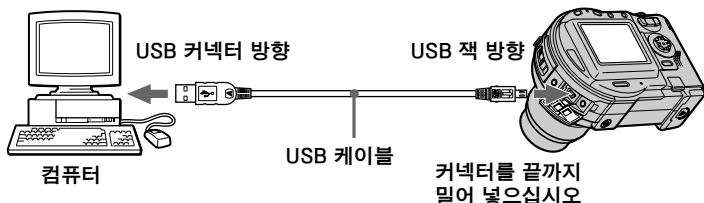
카메라에서 디스크를 꺼내기 전 디스크에 새로운 데이터를 쓸 때는 다음 절차를 사용하여 디스크를 꺼내십시오 (12 페이지). 설명된 절차를 무시하고 디스크를 꺼내거나 USB 케이블을 분리하면 디스크에 저장된 데이터가 손상될 수 있습니다.

DirectCD 시작

DirectCD 를 사용하여 (즉, DirectCD 화면에서 [Format] 선택하여) 디스크를 초기화하지 마십시오. 디스크는 카메라를 사용하여 초기화해야 합니다.


디스크를 사용하기 위해서는 카메라의 사용 설명서에 설명된 초기화 작업이나 DirectCD 화면에서 [Format] 을 선택하는 작업이 필요하지만, 이들 작업은 서로 호환성이 없습니다. 카메라의 사용 설명서에 설명된 “포맷” 은 CD-RW 의 모든 파일을 지우는데, 이는 DirectCD 화면에서 [Format] 의 기능과는 다릅니다.

- 1 컴퓨터를 시작한 후 디스크를 카메라에 넣고 USB 케이블을 사용하여 컴퓨터에 연결하십시오.



2 카메라와 컴퓨터를 켜십시오 .

화면에 “DirectCD Disc Ready” 가 나타납니다 .

화면에 글자가 나타나지 않으면 화면 아래에 있는 Windows 작업 표시줄에서 CD 아이콘을  더블 클릭하십시오 .



3 [OK] 를 클릭하십시오 .

디스크에 데이터 기록

DirectCD 디스크로 포맷한 디스크에는 다음과 같은 여러 가지 방법으로 데이터를 기록할 수 있습니다 .

- Windows Explorer 에서 디스크 드라이브 아이콘으로 파일 끌어 놓기 .
- Windows 응용 프로그램의 File 메뉴에서 [Save As] 를 선택하고 카메라의 드라이브 문자 선택 .
- [Send To] 명령 사용 .
- Windows 의 DOS 창에서 MS-DOS 명령 프롬프트 사용 .

참고


- 이미지의 파일 이름 형식이 DSC0□□□□.JPG 가 아닌 경우, 카메라에서 해당 이미지를 재생할 수 없습니다 . 자세한 내용은 카메라의 사용 설명서를 참조하십시오 .
- 파일 종류에 따라, 선택한 파일을 카메라에서 재생하지 못하는 경우도 있습니다 .

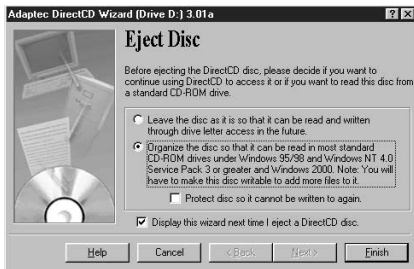
디스크 꺼내기

참고


디스크에 새로운 데이터를 쓸 때는 카메라에서 디스크를 꺼내기 전에 다음 절차를 사용하십시오. 설명된 절차를 무시하고 디스크 또는 USB 케이블을 분리하면 디스크에 저장된 데이터가 손상될 수 있습니다. 응용 소프트웨어로 디스크의 파일을 여는 경우 반드시 다음 순서에 따르십시오.

CD-R 사용시

- 1 작업 표시줄에 있는 DirectCD 아이콘을  오른쪽 마우스로 클릭하고 드롭 다운 목록 상자에서 [Eject] 를 선택하십시오. “Eject Disc” 창이 나타납니다.



- 2 알맞은 옵션을 선택하십시오.
 - 쓰기 방지를 실행하지 않은 경우, 창에서 윗쪽에 있는 옵션을 클릭하십시오.
 - CD-ROM 드라이브상의 이미지를 보기 위해 쓰기 방지를 실행한 경우, 창에서 아래쪽에 있는 옵션을 클릭하십시오. 더 이상 디스크에 데이터를 추가하거나 수정하지 않으려고 할 때는, “Protect disc so it cannot be written to again” 옵션을 선택하십시오.
- 3 ACCESS 램프가 꺼져 있는지 확인한 다음 디스크 덮개를 열고 디스크를 꺼내십시오.

-
- ① 작업 표시줄에 있는 DirectCD 아이콘을  오른쪽 마우스로 클릭하고 드롭 다운 목록 상자에서 [Eject] 를 선택하십시오.
-
- ② ACCESS 램프가 켜져 있는지 확인하고 화면에서 [OK] 를 클릭한 다음 디스크 덮개를 열고 디스크를 꺼내십시오.
-

디스크의 데이터 수정

디스크에 데이터 추가

DirectCD 를 사용하도록 공 디스크를 포맷하면 디스크가 가득 찰 때까지 디스크에 데이터를 추가할 수 있습니다. 다음 단계에 따라 데이터를 추가하십시오.

- 1 디스크를 카메라에 넣고 USB 케이블을 사용하여 카메라를 컴퓨터에 연결하십시오.
- 2 "DirectCD Disc Ready" 창이 나타나면 [OK] 를 클릭한 다음 데이터를 디스크에 쓰십시오.

디스크의 파일 삭제

디스크에서 파일을 삭제하는 경우, 파일 시스템에서는 파일이 보이지 않지만 (즉, Windows Explorer 에서는 볼 수 없음) 파일이 차지하고 있는 스페이스를 다른 파일에서 사용할 수 없습니다.

따라서 디스크에서 파일을 삭제해도 디스크상의 여유 스페이스가 증가되지는 않습니다. 다음 단계에 따라 디스크의 파일을 삭제하십시오.

- 1 Windows Explorer 에서 삭제하고자 하는 파일을 선택하십시오.
- 2 File 메뉴에서 [Delete] 메뉴를 선택하거나 Delete 키를 누르십시오.
- 3 [Yes] 를 클릭하여 디스크상에서 삭제하고자 하는 선택한 파일을 확인하십시오.
선택한 파일이 삭제됩니다.

Printed on recycled paper

Printed using vegetable oil ink with less
than 1% VOC (Volatile Organic
Compound).

<http://www.world.sony.com/>

Sony Corporation Printed in Japan



3 0 6 7 9 5 2 8 2