

Micro Hi-Fi Component System

사용설명서



CMT-M70K

경고

화재나 감전을 방지하기 위하여 본기에 비나 수분이 닿지 않도록 주의하십시오.

감전될 염려가 있으므로 캐비닛을 열지 마십시오. 점검은 반드시 기술자에게 의뢰하여 주십시오.

본기를 책상이나 붙박이장 등의 좁은 장소에 설치하지 마십시오.



본 제품은 CLASS 1 LASER 제품에 해당합니다. 이 라벨은 본체 뒷면에 있습니다.

화재를 방지하기 위하여 본 제품의 환기구를 신문이나 테이블 클로스 또는 커튼 등으로 막지 마십시오. 또 본 제품 위에 촛불 등을 올려 놓지 마십시오.

화재나 감전을 방지하기 위하여 본기 위에 꽃병 등 액체가 들어있는 물건을 올려놓지 마십시오.



배터리는 함부로 버리지 말고 유해 물질로서 처분하여 주십시오.



ENERGY STAR®는 미국에 등록된 상표입니다. ENERGY STAR®의 협력 업체인 Sony Corporation은 이 제품이 ENERGY STAR®의 절전 지침을 준수함을 보장합니다.

목차

버튼 위치 목록 및 참조 페이지

본체	4
리모컨	5

처음에

시스템을 준비하기	6
리모컨에 AA (R6) 사이즈 배터리 2개를 넣기	7
시계를 설정하기	7

CD

CD를 넣기	8
CD를 재생하기 — 통상 재생/셔플 재생/반복 재생	8
CD의 곡을 프로그램하기 — 프로그램 재생	9

튜너

라디오 방송국을 프리셋하기	9
라디오를 듣기	11
라디오 데이터 시스템(RDS)을 사용하기*	11

테이프

테이프를 넣기	12
테이프를 재생하기	12
테이프에 녹음하기 — CD 동시 녹음/수동 녹음/ 프로그램 편집	13
라디오 프로그램을 타이머 녹음 하기	14

사운드 조절

사운드를 조절하기	15
-----------------	----

표시창

표시창을 사용하기	16
-----------------	----

그 밖의 기능

음악을 들으면서 잠자기 — 슬립 타이머	16
음악을 자명종으로 사용하기 — 데일리 타이머	16

옵션 컴포넌트

옵션 컴포넌트를 연결하기	18
연결한 컴포넌트의 오디오를 듣기	18
연결한 컴포넌트에서 녹음하기	18

고장일까? 하고 생각되면

장애와 대책	19
--------------	----

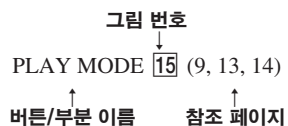
추가 정보

사용상의 주의	21
주요 제원	22

* 유럽 모델 전용

이 페이지의 사용 방법

이 페이지를 사용하면 본문에 기재된 시스템 버튼 및 그 밖의 위치를 찾을 수 있습니다.



본체

알파벳 순서

A - F

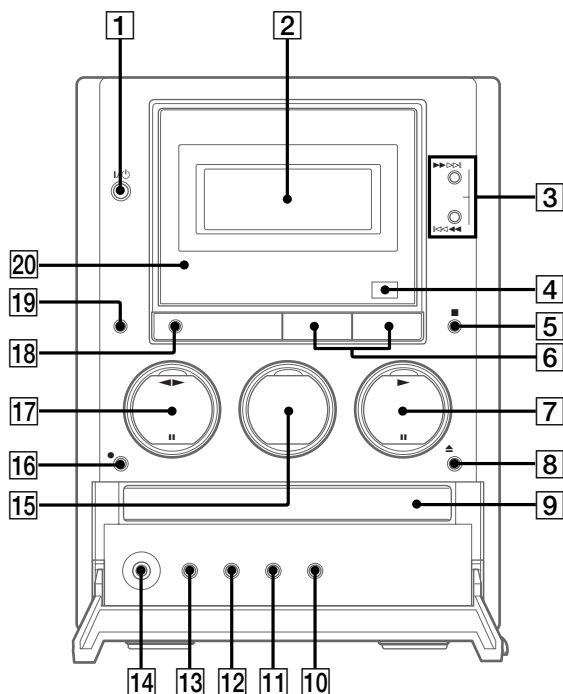
- CD 디스크 트레이 [9] (8)
- CD SYNCHRO [11] (13, 14)
- CD SYNCHRO 표시등 [20] (14)
- CD ▶ [7] (8, 9)
- CD || [7] (8)
- DIRECTION [10] (12-14)
- 표시창 [2]
- DSG [18] (15, 18)
- FUNCTION [19] (8-14, 18)

P - V

- PHONES 단자 [14]
- PLAY MODE/TUNING MODE [13] (8-11, 14)
- 리모트 센서 [4]
- REPEAT/FM MODE [12] (8, 11)
- TAPE ◀▶ [17] (12-14)
- TAPE || [17] (12-14)
- TUNER AM [15] (9-11)
- TUNER FM [15] (9-11)
- TUNING +/- [3] (9-11)
- VOLUME +/- [6] (17)

버튼 설명

- I/⏻ (전원) [1] (7, 10, 15, 17, 18)
- ◀▶ [3] (8, 12)
- ◀◀/▶▶ [3] (8, 9, 14)
- [5] (8, 12, 13)
- ▲ CD [8] (8)
- REC [16] (13)



리모컨

알파벳 순서

A - M

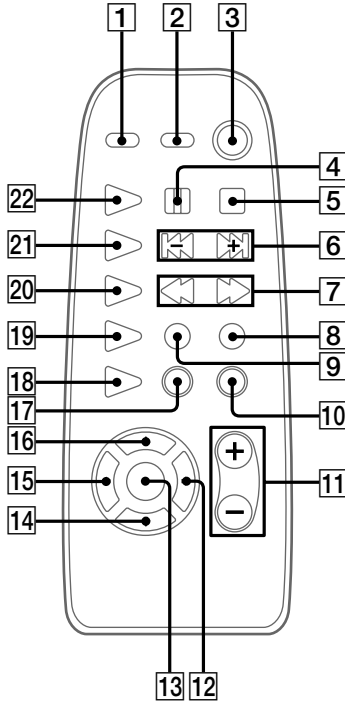
- CD REPEAT **18** (8)
- CD ▶ **22** (8, 9)
- DIR MODE **19** (12-14)
- DISPLAY **2** (11, 16)
- DSG **1** (15)
- ENTER **13** (7, 10, 14, 15, 17)
- FM MODE **9** (11)
- FUNCTION **17** (8-14, 18)
- MEMORY **16** (10)

S - V

- SLEEP **14** (16)
- TAPE ◀▶ **20** (12-14)
- TIMER SELECT **12** (15, 17)
- TIMER SET **15** (7, 14, 17)
- TUNER/BAND **21** (9-11)
- TUNING MODE/PLAY MODE **10** (8-11, 14)
- VOL +/- **11** (17)

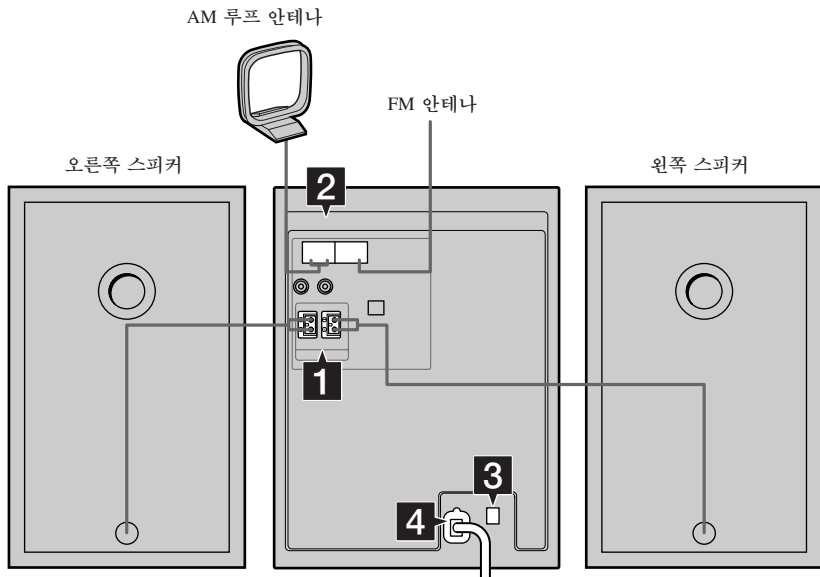
버튼 설명

- || **4** (8, 12, 14)
- **5** (8, 9, 12-14)
- ◀▶/▶▶ **6** (7-10, 14, 15, 17)
- ◀▶/▶▶ **7** (8-12)
- I/⏻ (전원) **3** (7, 15, 17)
- REC **8** (13)



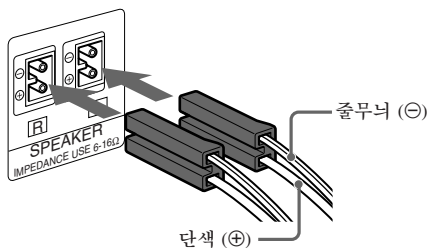
시스템을 준비하기

다음 순서 **1** ~ **4**에 따라 부속된 코드와 부속품을 사용해서 시스템을 준비합니다.



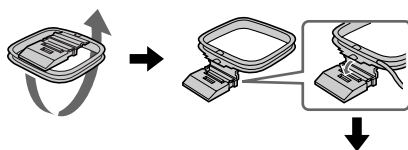
1 스피커를 연결합니다.

다음과 같이 좌우 스피커 코드를 SPEAKER 단자에 연결합니다.



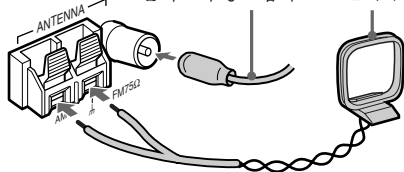
2 FM 안테나와 AM 안테나를 연결합니다.

AM 루프 안테나는 조립한 후에 연결합니다.



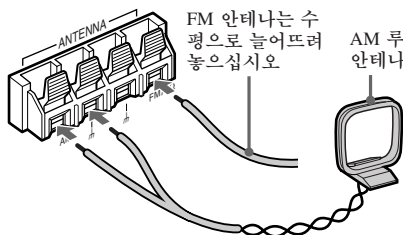
단자 타입 A

FM 안테나는 수평으로 늘어뜨려 놓으십시오
AM 루프 안테나



단자 타입 B

FM 안테나는 수평으로 늘어뜨려 놓으십시오
AM 루프 안테나



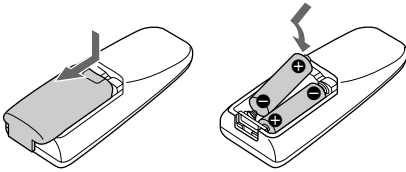
- 3 전압 선택터가 있는 모델은 VOLTAGE SELECTOR를 현지 전원 전압으로 설정합니다.**



- 4 전원 코드를 콘센트에 연결합니다.**

플러그가 콘센트와 일치하지 않을 때에는 부속된 플러그 어댑터를 빼 주십시오 (어댑터 부속 모델 전용).
시스템 전원을 켜려면 I/O를 누릅니다.

리모컨에 AA (R6) 사이즈 배터리 2개를 넣기



잠깐 한마디

리모컨으로 본 제품을 조작할 수 없게 되면 배터리를 양쪽 모두 새 것으로 교환하여 주십시오.

주의점

리모컨을 장기간 사용하지 않을 때에는 배터리의 누액에 의한 부식을 방지하기 위하여 배터리를 꺼내 놓으십시오.

시계를 설정하기

- 1** 시스템 전원을 켭니다.
- 2** 리모컨의 TIMER SET를 누릅니다.
- 3** 리모컨의 I◀◀/▶▶I를 반복해서 눌러서 시계를 설정합니다.
- 4** 리모컨의 ENTER를 누릅니다.
분 표시가 점멸합니다.
- 5** 리모컨의 I◀◀/▶▶I를 반복해서 눌러서 분을 설정합니다.
- 6** 리모컨의 ENTER를 누릅니다.
시계가 작동하기 시작합니다.

시계를 조절하려면

- 1** 리모컨의 TIMER SET를 누릅니다.
- 2** 리모컨의 I◀◀/▶▶I를 눌러서 "SET CLOCK"을 설정한 후에 리모컨의 ENTER를 누릅니다.
- 3** 상기 순서 3~6을 조작합니다.

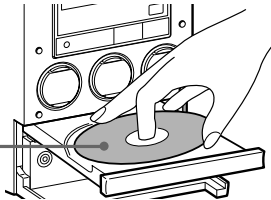
CD를 넣기

1 ▲ CD를 누릅니다.

디스크 트레이가 나옵니다.

2 CD를 디스크 트레이에 올려놓습니다.

라벨 면을 위로 올려 놓으십시오. 싱글 CD (8 cm CD)를 재생하려면 트레이인 안쪽 원에 맞추어 올려놓으십시오.



3 ▲ CD를 다시 한 번 눌러서 디스크 트레이를 닫습니다.

CD를 재생하기

— 통상 재생/셔플 재생/반복 재생

본 시스템에서는 다양한 재생 모드로 CD를 재생할 수 있습니다.



1 표시창에 “CD”가 나타날 때까지 FUNCTION을 반복해서 누릅니다.

2 표시창에 원하는 모드가 나타날 때까지 PLAY MODE/TUNING MODE (또는 리모컨의 TUNING MODE/PLAY MODE)를 반복해서 누릅니다.

선택	재생 내용
표시 없음	원래 CD 순서대로 재생.
SHUFFLE	CD의 곡을 랜덤 순서대로 재생.
PGM	CD의 곡을 원하는 순서대로(9페이지의 “CD의 곡을 프로그램하기” 참조) 재생.

3 CD ▶를 누릅니다.

그 밖의 조작

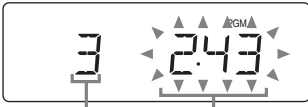
목적	조작
재생 정지	■를 누른다.
일시정지	CD ■ (또는 리모컨의 ■)를 누른다. 다시 한 번 누르면 재생이 다시 시작된다.
곡의 선택	재생 또는 재생 일시정지 중에 ◀◀/▶▶(또는 리모컨의 ◀◀/▶▶)를 반복해서 눌러서 원하는 곡을 검색한다.
곡 중의 위치를 검색	재생 중에 ◀◀/▶▶를 계속 누른 채 원하는 위치를 검색한다.
CD 추출	▲ CD를 누른다.
반복해서 재생 (반복 재생)	재생 중에 표시창에 “REPEAT” 또는 “REPEAT 1”이 나타날 때까지 REPEAT/FM MODE (또는 리모컨의 CD REPEAT)를 반복해서 누른다. REPEAT: CD의 모든 곡을 반복. REPEAT 1: 재생 중인 곡만 반복. 반복 재생을 취소하려면 표시창에서 “REPEAT” 또는 “REPEAT 1”이 지워질 때까지 REPEAT/FM MODE(또는 리모컨의 CD REPEAT)를 누른다.

CD의 곡을 프로그램하기

— 프로그램 재생

CD의 곡을 최대 24곡까지 원하는 순서대로 프로그램할 수 있습니다.

- 1 표시창에 “CD”가 나타날 때까지 FUNCTION을 반복해서 누릅니다.
- 2 표시창에 “PGM”이 나타날 때까지 PLAY MODE/TUNING MODE (또는 리모컨의 TUNING MODE/PLAY MODE)를 반복해서 누릅니다.
- 3 표시창에 원하는 곡 번호가 나타날 때까지 ◀◀/▶▶(또는 리모컨의 ◀◀/▶▶)를 반복해서 누릅니다.



선택한 곡 번호 합계 재생 시간

- 4 PLAY MODE/TUNING MODE (또는 리모컨의 TUNING MODE/PLAY MODE)를 누릅니다.
선택한 곡이 프로그램됩니다.
표시창에 선택 번호가 나타납니다.
- 5 다른 곡을 프로그램하려면 순서 3과 4를 반복 조작합니다.
- 6 CD ▶를 누릅니다.

목적	조작
프로그램 재생을 취소	표시창에서 “PGM”이 지워질 때까지 PLAY MODE/TUNING MODE (또는 리모컨의 TUNING MODE/PLAY MODE)를 반복해서 누른다.
프로그램 끝에 곡을 추가	프로그램 재생을 중지한 상태에서 순서 3과 4를 조작한다.
프로그램 전체를 소거	프로그램 재생을 중지한 상태에서 ■를 누른다.

잠깐 한마디

- 작성한 프로그램은 프로그램 재생 종료 후에도 남아 있습니다. 같은 프로그램을 다시 한 번 재생하려면 기능을 CD로 전환한 후에 CD ▶를 누릅니다.
- 합계 프로그램 시간이 100분을 초과하면 표시창에 “...”이 나타납니다.

라디오 방송국을 프리셋하기

FM 20개 방송국 및 AM 10개 방송국을 프리셋해 놓을 수 있습니다. 다음에 프리셋 번호를 선택하면 그 방송국에 맞출 수 있습니다.

방송국을 프리셋하는 방법에는 2가지가 있습니다.

목적	방법
거주 지역에서 수신 가능한 모든 방송국을 자동 수신해서 수동으로 기억시켜 놓기	자동 튜닝 프리셋
원하는 방송국 주파수를 수동으로 맞추어서 기억시켜 놓기	수동 튜닝 프리셋

자동 튜닝으로 프리셋 설정하기

- 1 표시창에 “TUNER”가 나타날 때까지 FUNCTION을 반복해서 누릅니다.
- 2 TUNER FM 또는 TUNER AM(또는 리모컨의 TUNER/BAND)를 눌러서 FM 또는 AM을 선택합니다.
- 3 표시창에 “AUTO”가 나타날 때까지 PLAY MODE/TUNING MODE (또는 리모컨의 TUNING MODE/PLAY MODE)를 반복해서 누릅니다.
- 4 TUNING +/- (또는 리모컨의 ◀◀/▶▶)를 누릅니다.

시스템이 방송국을 선국하면 주파수가 변경됩니다. 방송국을 수신하면 선국이 자동 정지됩니다. 이 때에 “TUNED” 및 “STEREO”(스테레오 방송인 경우)가 나타납니다.

“TUNED”가 나타나지 않고 선국이 정지되지 않을 때에는

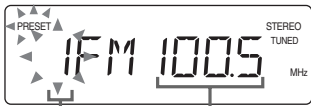
“수동 튜닝으로 프리셋 설정하기”의 순서 3~7에 따라 원하는 라디오 방송국 주파수를 설정합니다.

다음 페이지에 계속

라디오 방송국을 프리세트하기 (계속)

5 리모컨의 MEMORY를 누릅니다.

프리세트 번호가 점멸합니다.



프리세트 번호

주파수

6 리모컨의 ◀◀/▶▶를 반복해서 눌러서 원하는 프리세트 번호를 선택합니다.

7 리모컨의 ENTER를 누릅니다.

선택한 프리세트 번호에 방송국이 저장됩니다.

8 순서 2-7을 반복 조작해서 그 밖의 방송국을 프리세트합니다.

잠깐 한마디

선국을 중지하고 싶을 때에는 PLAY MODE/TUNING MODE (또는 리모컨의 TUNING MODE/PLAY MODE)를 누릅니다.

수동 튜닝으로 프리세트 설정하기

1 표시창에 “TUNER”가 나타날 때까지 FUNCTION을 반복해서 누릅니다.

2 TUNER FM 또는 TUNER AM(또는 리모컨의 TUNER/BAND)를 눌러서 FM 또는 AM을 선택합니다.

3 표시창에서 “AUTO” 및 “PRESET”가 지워질 때까지 PLAY MODE/TUNING MODE (또는 리모컨의 TUNING MODE/PLAY MODE)를 반복해서 누릅니다.

4 TUNING +/- (또는 리모컨의 ◀◀/▶▶)를 반복해서 눌러서 원하는 방송국에 맞춥니다.

5 리모컨의 MEMORY를 누릅니다.

프리세트 번호가 점멸합니다.



프리세트 번호

주파수

6 리모컨의 ◀◀/▶▶를 반복해서 눌러서 원하는 프리세트 번호를 선택합니다.

7 리모컨의 ENTER를 누릅니다.

선택한 프리세트 번호에 방송국이 저장됩니다.

8 순서 2-7을 반복 조작해서 그 밖의 방송국을 프리세트합니다.

그 밖의 조작

목적	조작
전파가 약한 방송국에 맞추기	“수동 튜닝으로 프리세트 설정하기”의 순서에 따라 조작한다.
프리세트 설정 중지	PLAY MODE/TUNING MODE (또는 리모컨의 TUNING MODE/PLAY MODE)를 누른다.
프리세트 번호를 변경	순서 2부터 다시 조작한다.

AM 튜닝 간격을 변경하려면 (유럽 및 중동, 필리핀 모델은 제외)

AM 튜닝 간격은 공장 출하시 9 kHz (일부 지역은 10 kHz)로 설정되어 있습니다. AM 튜닝 간격을 변경하려면 우선 아무 AM 방송국에나 맞춘 후에 시스템 전원을 끕니다. TUNING + 와 TUNING AM를 누르고 있습니다. 간격을 변경하면 AM 프리세트 방송국이 모두 소거됩니다. 간격을 리셋하려면 우선 아무 AM 방송국에나 맞춘 후에 시스템 전원을 끕니다. TUNING - 와 TUNING AM를 누르고 있습니다.

잠깐 한마디

- 프리세트 방송국은 주전원 리드선을 빼거나 정전되어도 약 하루는 지워지지 않습니다.
- 잘 들리도록 하려면 부속된 안테나를 조절하거나 외부 안테나를 연결하여 주십시오.

라디오를 듣기

프리셋 방송국을 선택하거나 수동 조작으로 방송국에 맞추고 라디오 방송을 들을 수 있습니다.

프리셋 방송국을 듣기

— 프리셋 튜닝

우선 튜너 메모리에 라디오 방송국을 프리셋합니다 (9페이지의 “라디오 방송국을 프리셋하기” 참조).

- 1 표시창에 “TUNER”가 나타날 때까지 FUNCTION을 반복해서 누릅니다.
- 2 TUNER FM 또는 TUNER AM(또는 리모컨의 TUNER/BAND)를 눌러서 FM 또는 AM을 선택합니다.
- 3 표시창에 “PRESET”가 나타날 때까지 PLAY MODE/TUNING MODE(또는 리모컨의 TUNING MODE/PLAY MODE)를 반복해서 누릅니다.
- 4 TUNING +/- (또는 리모컨의 ◀▶)를 반복해서 눌러서 원하는 프리셋 방송국에 맞춥니다.

프리셋하지 않은 라디오 방송국을 듣기

— 수동 튜닝

- 1 표시창에 “TUNER”가 나타날 때까지 FUNCTION을 반복해서 누릅니다.
- 2 TUNER FM 또는 TUNER AM(또는 리모컨의 TUNER/BAND)를 눌러서 FM 또는 AM을 선택합니다.
- 3 표시창에서 “AUTO” 및 “PRESET”가 지워질 때까지 PLAY MODE/TUNING MODE(또는 리모컨의 TUNING MODE/PLAY MODE)를 반복해서 누릅니다.
- 4 TUNING +/- (또는 리모컨의 ◀▶)를 반복해서 눌러서 원하는 방송국에 맞춥니다.

잠깐 한마디

- 방송이 잘 들리도록 하려면 부속된 안테나를 조절하거나 시판용 외부 안테나를 연결하여 주십시오.
- FM 스테레오 방송에 노이즈가 생길 때에는 “MONO”가 나타날 때까지 REPEAT/FM MODE(또는 리모컨의 FM MODE)를 반복해서 눌러 주십시오.
스테레오 효과는 없어지지만 잘 들리게 됩니다.
- 상기 순서 3에서 표시창에 “AUTO”가 나타날 때까지 PLAY MODE/TUNING MODE(또는 리모컨의 TUNING MODE/PLAY MODE)를 반복해서 누른 후에 TUNING +/- (리모컨의 ◀▶)를 누릅니다. 주파수가 변경되고 본 시스템이 방송국을 수신하면 선국이 정지됩니다(자동 튜닝).

라디오 데이터 시스템 (RDS)을 사용하기

(유럽 모델 전용)

라디오 데이터 시스템이란 무엇일까요?

라디오 데이터 시스템 (RDS)이란 라디오 방송국이 통상 프로그램 신호와 함께 별도 정보를 송신하는 방송 서비스를 말합니다. RDS는 FM 방송국에서만 이용할 수 있습니다.*

주의점

수신하고 있는 방송국이 RDS 신호를 정상으로 송신하고 있지 않거나 신호가 약하면 RDS가 정상으로 작동하지 않을 경우가 있습니다.

* 모든 FM 방송국이 RDS 서비스를 제공하고 있는 것이 아닐 뿐만 아니라 서비스 종류도 다릅니다. RDS 시스템에 대하여 잘 모르시는 분은 현지 라디오 방송국으로 거주 지역의 RDS 서비스에 관한 자세한 내용을 문의하여 주십시오.

RDS 방송을 수신하기

FM 밴드에서 방송국을 선택하면 됩니다.

RDS 서비스를 제공하고 있는 방송국을 수신하면 표시창에 그 방송국명이 나타납니다.

RDS 정보를 확인하려면

리모컨의 DISPLAY를 누를 때마다 화면 표시는 다음과 같이 변경됩니다:

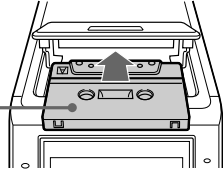
방송국명* → 주파수 → 시계 표시

* RDS 방송을 정상으로 수신할 수 없으면 방송국명이 표시창에 나타나지 않는 경우가 있습니다.

테이프를 넣기

- 1 ▲ PUSH를 누릅니다.
- 2 녹음된/녹음 가능한 테이프를 카세트 홀더에 넣습니다.

재생/녹음하고 싶은 면을 앞으로



테이프를 재생하기

Type I(노멀) 테이프를 사용하실 수 있습니다.

- 1 녹음된 테이프를 카세트 홀더에 넣습니다.
- 2 표시창에 “TAPE”가 나타날 때까지 FUNCTION을 반복해서 누릅니다.
- 3 DIRECTION(또는 리모컨의 DIR MODE)을 반복해서 눌러서 테이프의 한쪽 면을 재생할 때에는 “↔”, 양면을 재생할 때에는 “↔↔”, 양면을 반복해서 재생할 때에는 “(↔↔)*”를 선택합니다.
* 5번 재생하면 테이프는 자동 정지됩니다.
- 4 TAPE ◀▶를 누릅니다.
TAPE ◀▶를 다시 한 번 누르면 뒷면이 재생됩니다. 테이프의 재생이 시작됩니다.

그 밖의 조작

목적	조작
재생 정지	■를 누른다.
일시정지	TAPE II (또는 리모컨의 II)를 누른다. 다시 한 번 누르면 재생이 다시 시작된다.
고속감기 또는 되감기	테이프를 정지한 상태에서 ◀◀/▶▶를 누른다.
테이프 추출	▲ PUSH를 누른다.

테이프에 녹음하기

— CD 동시 녹음/수동 녹음/프로그램 편집

CD (또는 연결한 컴포넌트)나 라디오를 녹음할 수 있습니다. Type I (노멀) 테이프를 사용할 수 있습니다.

순서	CD를 녹음하기 (CD 동시 녹음)	수동 녹음
1	녹음 가능한 테이프를 카세트 홀더에 넣습니다.	
2	CD를 디스크 트레이에 올려놓습니다.	FUNCTION을 반복해서 눌러서 녹음하고 싶은 소스를 선택합니다.
3	표시창에 “CD”가 나타날 때까지 FUNCTION을 반복해서 누릅니다.	CD(또는 그 밖의 음원)를 넣거나 원하는 방송국에 맞춥니다.
4	CD SYNCHRO를 누릅니다.	● REC을 누릅니다.
	테이프가 녹음 대기 상태로 됩니다. “REC”와 “▶” (또는 “◀”)가 나타납니다. 반대 쪽부터 녹음을 시작하려면 TAPE ◀▶를 눌러서 “REC”를 “◀REC”로 전환합니다.	
5	DIRECTION(또는 리모컨의 DIR MODE)을 반복해서 눌러서 테이프의 한쪽 면에 녹음할 때에는 “↔”, 양면에 녹음할 때에는 “↔↔” 또는 “(↔)”를 선택합니다.	
6	TAPE II를 누릅니다.	TAPE II를 누른 후에 원하는 소스의 재생을 시작합니다.

녹음을 중지하려면

■를 누릅니다.

잠깐 한마디

수동으로 녹음하는 경우:

녹음을 일시정지하려면 TAPE II를 누릅니다.

다음 페이지에 계속

테이프에 녹음하기 (계속)

CD의 곡을 원하는 순서대로 녹음하기

— 프로그램 편집

1 녹음 가능한 테이프를 카세트 홀더에 넣습니다.

2 CD를 디스크 트레이에 올려놓습니다.

3 표시창에 “CD”가 나타날 때까지 FUNCTION을 반복해서 누릅니다.

4 표시창에 “PGM”이 나타날 때까지 PLAY MODE/TUNING MODE (또는 리모컨의 TUNING MODE/PLAY MODE)를 반복해서 누릅니다.

5 표시창에 원하는 곡 번호가 나타날 때까지 [◀◀/▶▶] (또는 리모컨의 [◀◀/▶▶])를 반복해서 누릅니다.

6 PLAY MODE/TUNING MODE (또는 리모컨의 TUNING MODE/PLAY MODE)를 누릅니다.

선택한 곡이 프로그램됩니다.

표시창에 선택 번호가 나타납니다.

다른 곡을 프로그램하려면 순서 5와 6을 반복 조작합니다.

7 CD SYNCHRO를 누릅니다.

테이프는 녹음 대기 상태가 되고 CD는 재생 대기 상태로 됩니다.

“REC”와 “▶” (또는 “◀”)가 나타나고 CD SYNCHRO 표시가 점등됩니다.

반대 쪽부터 녹음을 시작하려면 TAPE ◀▶를 눌러서 “REC▶”를 “◀REC”로 전환합니다.

8 DIRECTION (또는 리모컨의 DIR MODE)을 반복해서 눌러서 테이프의 한쪽 면에 녹음할 때에는 “↔”, 양면에 녹음할 때에는 “↔↔” 또는 “↔↔”를 선택합니다.

9 TAPE II를 누릅니다.

CD 동시 녹음 중에 테이프 각 면에 일정 곡을 녹음하려면

1 순서 1~6을 조작해서 첫번째 면에 녹음할 곡을 프로그램합니다.

2 리모컨의 II를 누릅니다.

3 순서 5와 6을 조작해서 반대 면에 녹음할 곡을 프로그램합니다.

4 순서 7~9을 조작합니다 (하기 참조).

CD 동시 녹음 중에 II커맨드를 감지하면 CD는 일시정지되고, 테이프 앞면이 마지막까지 수행된 후 테이프의 주행 방향이 변경되고, CD의 재생이 시작된 후 테이프 반대 면에 남은 곡의 녹음이 다시 시작됩니다.

주의점

양면 녹음이 가능하도록 하려면 왼쪽 순서 8에서 “↔” 또는 “↔↔”를 선택해야 합니다.

라디오 프로그램을 타이머 녹음하기

타이머 녹음을 하려면 반드시 본 시스템의 시계를 바르게 설정하고 (7페이지의 “시계를 설정하기” 참조), 라디오 방송국을 프리셋 (9페이지의 “라디오 방송국을 프리셋 트하기” 참조)해야 합니다.

1 원하는 프리셋 라디오 방송국에 맞추다 (11페이지의 “라디오를 듣기” 참조).

2 녹음 가능한 테이프를 넣습니다.

3 리모컨의 TIMER SET를 누릅니다.

4 표시창에 “SET REC”가 나타날 때까지 리모컨의 [◀◀/▶▶]를 반복해서 누릅니다.

“SET REC”이 스크롤되고 표시창에 “Ⓢ REC”이 나타납니다.

5 리모컨의 ENTER를 누릅니다.

“ON TIME”이 나타나고 시 표시가 점멸합니다.

목적	조작
재생 정지	■를 누른다.
프로그램 편집을 취소	표시창에서 “PGM”이 지워질 때까지 PLAY MODE/TUNING MODE (또는 리모컨의 TUNING MODE/PLAY MODE)를 반복해서 누른다.

사운드를 조절하기

보다 박력있는 사운드를 만들기 (다이내믹 사운드 제너레이터)

DSG를 누릅니다.

버튼을 누를 때마다 화면 표시는 계속해서 다음과 같이 변경됩니다:

DSG 2 → DSG OFF → DSG 1

6 시작 시각을 설정합니다.

리모컨의 ◀◀/▶▶를 반복해서 눌러서 시를 설정한 후에 리모컨의 ENTER를 누릅니다.

다음에 본 표시가 점멸하기 시작합니다.

리모컨의 ◀◀/▶▶를 반복해서 눌러서 본을 설정한 후 리모컨의 ENTER를 누릅니다.

“OFF TIME”이 나타나고 시 표시가 다시 점멸합니다.

7 순서 6을 반복 조작해서 정지 시각을 설정합니다.

시작 시각, 정지 시각, “TUNER”, 프리셋 방송국이 번갈아 나타난 후에 원래 표시로 되돌아갑니다.

8 I/⏻를 눌러서 시스템 전원을 끕니다.

녹음이 시작되면 음량은 자동으로 가장 낮게 설정됩니다.

목적	조작
설정 확인	표시창에서 “⊙ REC”가 나타날 때까지 리모컨의 TIMER SELECT를 반복해서 누른다. 프리셋 항목이 번갈아 나타난다.
타이머 오프	표시창에서 “⊙ REC”가 지워질 때까지 리모컨의 TIMER SELECT를 반복해서 누른다.

잠깐 한마디

타이머를 설정한 후에는 본 시스템 전원을 끄거나 타이머를 꺼도 시각 설정은 변경할 때까지 본 시스템 메모리에 남아 있습니다. 타이머를 다시 한 번 켜면 마지막에 사용한 설정이 유효하게 됩니다.

주의점

- 시스템 전원은 지정한 시작 시각 15초 전에 켜집니다.
- 지정한 시작 시각에 시스템 전원을 켜면 녹음되지 않습니다.
- 슬립 타이머를 설정한 경우 슬립 타이머 기능을 끌 때까지 타이머 녹음은 작동하지 않습니다.
- 데일리 타이머와 타이머 녹음은 같은 시각에 작동시킬 수 없습니다.

표시창을 사용하기

남은 시간을 확인하기 (CD)

재생 중에 리모컨의 DISPLAY를 누릅니다.
버튼을 누를 때마다 화면 표시는 다음과 같이 변경됩니다:

재생 중인 곡 번호와 곡의 재생 경과 시간
→ 재생 중인 곡 번호와 곡의 남은 재생 시간* → CD 전체의 남은 재생 시간 → 시계 표시

* 번호가 25 이상인 CD 곡의 남은 재생 시간을 확인하면 “----”가 나타납니다.

합계 재생 시간을 확인하기 (CD)

정지 중에 리모컨의 DISPLAY를 누릅니다.
버튼을 누를 때마다 화면 표시는 다음과 같이 변경됩니다:

합계 재생 시간 → 시계 표시 → 현재 소스 표시

음악을 들으면서 잠자기

— 슬립 타이머

슬립 타이머 기능을 사용하면 시스템의 재생이 자동 정지되고 전원이 꺼지도록 슬립 시간을 지정할 수 있습니다. 그러면 음악을 들으면서 잠잘 수 있습니다.

리모컨의 SLEEP을 반복해서 누릅니다.

슬립 시간은 다음과 같이 변경됩니다:

AUTO* → 90MIN → 80MIN → 70MIN → ... → 10MIN → OFF → AUTO* → ...

* 재생 중인 CD나 테이프의 재생이 끝나면 (최대 100분) 시스템 전원은 꺼집니다. 수동 조작으로 CD나 테이프를 정지한 경우에도 시스템 전원이 꺼집니다.

목적	누르는 버튼
남은 슬립 시간 확인**	리모컨의 SLEEP을 한 번 누른다.
슬립 시간 변경	원하는 시간이 나타날 때까지 리모컨의 SLEEP을 반복해서 누른다.
슬립 타이머 기능을 취소	“OFF”가 나타날 때까지 리모컨의 SLEEP을 반복해서 누른다.

**“AUTO”를 선택하면 남은 시간을 확인할 수 없습니다.

음악을 자명종으로 사용하기

— 데일리 타이머

데일리 타이머를 설정하면 지정한 시각에 시스템 전원의 온 오프를 자동 전환할 수 있습니다. 이 기능을 사용하려면 반드시 시계를 바르게 설정 (7페이지의 “시계를 설정하기” 참조)해야 합니다.

- 1 시스템 전원이 켜져 있을 때 듣고 싶은 음원을 준비해 놓습니다.**
- CD: CD를 넣습니다. 특정 곡부터 재생을 시작하려면 프로그램 (9페이지의 “CD의 곡을 프로그램하기” 참조)을 만들어 주십시오.
 - 테이프: 재생하고 싶은 면을 앞으로 해서 테이프를 넣습니다.
 - 라디오: 원하는 프리셋한 라디오 방송국에 맞춥니다 (11페이지의 “라디오를 듣기” 참조).

2 음량을 조절합니다.

3 리모컨의 TIMER SET를 누릅니다.

4 표시창에 “SET DAILY”가 나타날 때까지 리모컨의 ◀◀/▶▶를 반복해서 누릅니다.

“SET DAILY”가 스크롤되고 표시창에 “DAILY”가 나타납니다.

5 리모컨의 ENTER를 누릅니다.

“ON TIME”이 나타나고 시 표시가 점멸합니다.

6 시작 시각을 설정합니다.

리모컨의 ◀◀/▶▶를 반복해서 눌러서 시를 설정한 후 리모컨의 ENTER를 누릅니다.

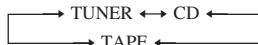
다음에 분 표시가 점멸하기 시작합니다. 리모컨의 ◀◀/▶▶를 반복해서 눌러서 분을 설정한 후 리모컨의 ENTER를 누릅니다.

“OFF TIME”이 나타나고 시 표시가 다시 점멸합니다.

7 순서 6을 반복 조작해서 정지 시각을 설정합니다.

8 원하는 음원이 나타날 때까지 리모컨의 ◀◀/▶▶를 반복해서 누릅니다.

화면 표시는 다음과 같이 변경됩니다:



9 리모컨의 ENTER를 누릅니다.

시작 시각, 정지 시각, 음원이 번갈아 나타난 후에 원래 표시로 되돌아갑니다.

10 [ON/OFF]를 눌러서 시스템 전원을 끕니다.

목적	조작
설정 확인	표시창에 “DAILY”가 나타날 때까지 리모컨의 TIMER SELECT를 반복해서 누른다. 프리셋 항목이 번갈아 나타난다.
타이머 오프	표시창에서 “DAILY”가 지워질 때까지 리모컨의 TIMER SELECT를 반복해서 누른다.

잠깐 한마디

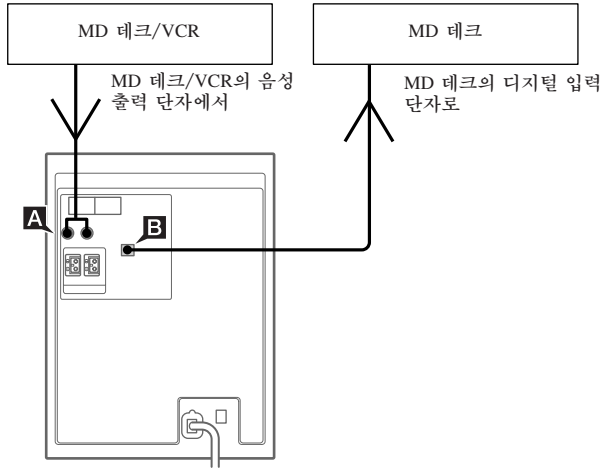
타이머를 설정한 후에는 본 시스템 전원을 끄거나 타이머를 꺼도 시각 설정은 변경할 때까지 본 시스템 메모리에 남아 있습니다. 타이머를 다시 한 번 켜면 마지막에 사용한 설정이 유효하게 됩니다.

주의점

- 시스템 전원은 지정한 시작 시각 15초 전에 켜집니다.
- 슬립 타이머를 설정한 경우 슬립 타이머 기능이 꺼질 때까지 데일리 타이머는 작동하지 않습니다.
- 데일리 타이머와 타이머 녹음은 같은 시각에 작동시킬 수 없습니다.

옵션 컴포넌트를 연결하기

본 시스템의 성능을 높이기 위해서 옵션 컴포넌트를 연결할 수 있습니다. 각 컴포넌트에 부착된 사용설명서를 참조하여 주십시오.



A AUDIO IN (MD/VIDEO) 단자

음성 코드(별매품)를 사용해서 이 단자에 MD 테크나 VCR을 연결합니다. 그러면 본 시스템을 사용해서 MD 테크나 VCR의 아날로그 음성을 들을 수 있습니다.

B OPTICAL DIGITAL OUT (CD) 단자

디지털 광 케이블(사각형, 별매품)을 사용해서 이 단자에 MD 테크를 연결합니다. 그러면 본 시스템에서 MD 테크로 디지털 음성을 출력할 수 있습니다. 단자에 캡이 있을 때에는 벗기고 사용하십시오.

연결한 컴포넌트의 오디오를 듣기

- 1 음성 코드를 연결합니다.
- 2 표시창에 “MD” 또는 “VIDEO”가 나타날 때까지 FUNCTION을 반복해서 누릅니다. 연결한 컴포넌트에서 재생을 시작합니다.

잠깐 한마디

FUNCTION을 반복해서 눌러서 “VIDEO”를 선택할 수 없을 때에는 본 시스템 전원을 끄고 DSG와 FUNCTION을 동시에 눌러 주십시오. 기능이 “MD”에서 “VIDEO”로 전환되고 표시창에 “VIDEO”가 나타납니다. “MD”로 되돌리려면 이 조작을 반복하여 주십시오.

연결한 컴포넌트에서 녹음하기

- 1 디지털 광 케이블을 연결합니다.
- 2 녹음을 시작합니다.

연결한 컴포넌트에 부착된 사용설명서를 참조하여 주십시오.

장애와 대책

본 시스템의 상태가 이상할 때에는 다음 작업을 실시하여 주십시오:

- 1 전원 코드와 스피커 코드가 바르게 단단히 연결되어 있는지 확인합니다.
- 2 다음의 점검 목록에서 문제점을 찾아서 기재된 대책을 실시합니다.

상기 작업을 실시해도 문제가 해소되지 않을 때에는 가까운 Sony 판매점으로 문의하십시오.

일반적인 문제

스피커에서 소리가 출력되지 않는다.

- 음량을 조절하여 주십시오.
- 이어폰이 연결되어 있습니다.
- 스피커 연결을 확인하여 주십시오.

힘이나 노이즈가 심하다

- TV 또는 VCR이 본 시스템에 너무 가깝습니다. 본 시스템을 TV나 VCR에서 멀리하여 주십시오.

표시창에서 "0:00" (또는 "AM 12:00")이 점멸한다.

- 정전이 발생했습니다. 시계 (7페이지 참조)와 타이머 설정 항목 (14페이지와 16페이지 참조)을 다시 한 번 설정하여 주십시오.

타이머가 작동하지 않는다.

- 시계가 바르게 설정되어 있는지 확인하여 주십시오 (7페이지 참조).

리모컨의 TIMER SELECT를 눌러도 "DAILY"와 "REC"이 나타나지 않는다.

- 각 타이머가 바르게 설정되어 있는지 확인하여 주십시오 (14페이지와 16페이지 참조).
- 시계가 바르게 설정되어 있는지 확인하여 주십시오 (7페이지 참조).

TV 화면에 컬러 노이즈가 생긴다.

- 스피커를 TV에서 멀리하여 주십시오.

리모컨이 작동하지 않는다.

- 리모컨과 본체 사이에 장애물이 있습니다.
- 리모컨이 본 시스템 센서를 향하지 않고 있습니다.
- 리모컨의 배터리가 소모되었습니다. 배터리를 교환하여 주십시오.
- 배터리 방향이 바르게 들어있는지 확인하십시오.

스피커

음성이 한쪽 채널에서만 출력되거나 좌우 음량 밸런스가 안좋다.

- 스피커 연결과 스피커 위치를 확인하여 주십시오.

CD 플레이어

CD가 재생되지 않는다.

- CD가 더러워져 있습니다.
- CD 표면에 흠집이 있습니다. CD를 교환하여 주십시오.
- CD의 라벨 면이 아래로 들어 있습니다.
- 시스템 내부에 결로 현상이 생겼습니다. CD를 꺼내고 시스템 전원을 약 1시간 정도 켜 재로 수분을 증발시켜 주십시오.

첫번째 곡부터 재생되지 않는다.

- 플레이어에서 프로그램 재생 또는 셔플 재생이 선택되어 있습니다. "PGM"과 "SHUFFLE"이 지워질 때까지 PLAY MODE/TUNING MODE (또는 리모컨의 TUNING MODE/PLAY MODE)를 반복해서 눌러 주십시오.

테이프 데크

녹음할 수 없다.

- 카세트 홀더에 테이프가 없습니다.
- 카세트의 녹음 방지 탭이 제거되어 있습니다 (21페이지 참조).
- 테이프의 마지막까지 감겼습니다.

테이프가 녹음이나 재생되지 않거나 음량이 작다.

- 헤드가 더러워져 있습니다. 클리닝하여 주십시오 (21페이지 참조).
- 녹음/재생 헤드가 자기화되어 있습니다. 소자하여 주십시오 (21페이지 참조).

테이프의 녹음 내용이 완전히 소거되지 않는다.

- 녹음/재생 헤드가 자기화되어 있습니다. 소자하여 주십시오 (21페이지 참조).

워우 플러터가 심하거나 소리가 빠진다.

- 캡스틴과 핀치롤러가 더러워져 있습니다. 클리닝하여 주십시오 (21페이지 참조).

노이즈가 심해지거나 고음이 된다.

- 녹음/재생 헤드가 자기화되어 있습니다. 소자하여 주십시오 (21페이지 참조).

다음 페이지에 계속

장애와 대책 (계속)

튜너

힘이나 노이즈가 심하다 (“TUNED” 또는 “STEREO”가 점멸한다).

- 안테나를 조절하여 주십시오.
- 전파가 너무 약합니다. 외부 안테나를 연결하여 주십시오.
- 안테나가 바르게 연결되어 있는지 확인하여 주십시오.
- 안테나를 구부리거나 감지 마십시오.
- 본 시스템을 구입한 이후 FM 안테나의 2개 선이 갈라져 있습니다. 수리하거나 새 것을 구입하여 주십시오.
- AM 안테나 선이 스탠드에서 빠졌습니다.
- 안테나는 가급적 스피커 코드에서 멀리하여 주십시오.

스테레오 FM 방송을 스테레오로 수신할 수 없다.

- 표시창에 “STEREO”가 나타날 때까지 리모컨의 FM MODE를 눌러 주십시오.

시스템을 리셋하기

시스템 전원을 켜 상태에서 ■와 DSG, CD ■를 동시에 누릅니다.

본 시스템은 공장 출하시의 설정으로 리셋됩니다. 리셋하면 이전의 모든 설정은 소거되므로 다시 한 번 설정해야 합니다.

메시지

조작 중에는 표시창에 다음과 같은 메시지가 나타나거나 점멸하는 경우가 있습니다.

NO DISC

- 디스크 트레이에 CD가 없습니다.

PGM FULL

- 25곡 이상 프로그램하려고 했습니다.

PROTECT

- 가까운 Sony 판매점으로 문의하여 주십시오.

사용상의 주의

작동 전압에 대하여

본 시스템을 사용하기 전에 본 시스템의 작동 전압이 거주 지역 전압에 일치하는지 확인하여 주십시오.

안전성에 대하여

- 본 제품은 본체 전원을 꺾어도 콘센트에 연결되어 있으면 AC 전원 (주전원)이 공급되고 있습니다.
- 장기간 사용하지 않을 때에는 본 시스템을 콘센트 (주전원)에서 빼 놓으십시오. 전원 코드 (주전원 리드선)를 뺄 때에는 플러그를 잡고 빼 주십시오. 코드는 절대로 잡아당기지 마십시오.
- 물건이나 액체가 본체 내부로 들어갔을 때에는 사용을 중지하고 시스템 플러그를 뺄 후에 기술자의 점검을 받아 주십시오.
- AC 전원 코드의 교환은 반드시 인정 서비스점으로 의뢰하여 주십시오.

설치에 대하여

- 본 제품은 경사진 장소에 설치하지 마십시오.
- 본 제품은 다음과 같은 장소에 설치하지 마십시오:
 - 온도가 매우 높거나 낮은 장소
 - 먼지가 많거나 지저분한 장소
 - 습도가 높은 장소
 - 진동이 있는 장소
 - 직사광선이 닿는 장소
- 본 제품이나 스피커를 특수 처리한 바닥(왁스, 오일, 연마 등)에 설치할 때에는 바닥에 얼룩이나 변색의 원인이 되므로 주의하십시오.

과열에 대하여

- 사용 중에는 본 제품이 뜨거워지지만 그것은 고장이 아닙니다.
 - 시스템 내부의 과열을 방지하기 위하여 환기가 잘되는 장소에 설치하여 주십시오.
- 본 시스템은 높은 음량으로 계속해서 사용하면 캐비닛 윗면과 옆면, 밑면의 온도가 상당히 상승하게 됩니다. 화상 방지를 위해서 캐비닛은 만지지 마십시오.
- 냉각 팬의 환기구는 고장 방지를 위해서 막지 마십시오.

조작에 대하여

- 본 제품은 기온이 낮은 장소에서 높은 장소로 직접 이동하거나 습도가 매우 높은 장소에 설치하면 CD 플레이어 내부의 렌즈에 결로 현상이 생기는 경우가 있습니다. 결로 현상이 생기면 시스템은 정상으로 작동하지 않습니다. CD를 꺼내고 시스템 전원을 약 1시간 정도 켜 채로 수분을 증발시켜 주십시오.
- 본 제품을 이동할 때에는 디스크 트레이에 있는 디스크를 모두 꺼내 주십시오.

본 제품에 대한 질문이나 문제점은 가까운 Sony 판매점으로 문의하여 주십시오.

CD에 관한 주의

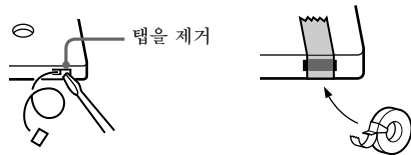
- 재생하기 전에 CD 표면은 클리닝용 형질로 닦아내 주십시오. CD는 중심부터 바깥쪽을 향해서 닦아내 주십시오.
- 표면에 테이프나 스티커, 접착제 등이 묻어있는 CD는 본 시스템이 고장나는 원인이 되므로 재생하지 마십시오.
- 용해제는 사용하지 마십시오.
- CD는 직사광선이나 열원이 닿는 장소에 방치하지 마십시오.
- 색다른 모양의 디스크 (하트 모양, 사각형, 별 모양 등)는 본 시스템에서 재생할 수 없습니다. 재생하면 본 시스템이 고장날 염려가 있습니다. 그런 디스크는 사용하지 마십시오.

캐비닛의 클리닝

캐비닛 및 패널, 컨트롤 스위치류는 묽은 중성 세제로 살짝 적신 부드러운 형질으로 청소하여 주십시오. 연마패드나 클렌저, 시너, 벤젠, 알코올 등의 용해제는 사용하지 마십시오.

테이프를 영구 보존하려면

테이프의 녹음 내용을 실수로 소거하는 것을 방지하기 위해서 그림과 같이 A면 또는 B면의 탭을 제거하여 주십시오.



후에 테이프를 녹음용으로 사용하고 싶을 때에는 탭을 제거한 부분을 셀로판 테이프 등으로 막아 주십시오.

테이프 데크에 카세트를 넣기 전에

늘어진 테이프를 감아 주십시오. 그렇지 않으면 테이프 데크의 재생 메커니즘에 테이프가 감기게 되어 손상될 염려가 있습니다.

90분을 초과하는 테이프를 사용하는 경우

상당히 늘어남이 쉬운 테이프입니다. 재생이나 정지, 고속감기 등의 조작을 너무 자주 반복하지 마십시오. 테이프 데크의 재생 메커니즘에 테이프가 감기게 될 염려가 있습니다.

테이프 헤드의 클리닝

10시간 사용할 때마다 테이프 헤드를 클리닝하여 주십시오. 중요한 녹음을 시작하기 전에나 오래된 테이프를 재생한 후에는 반드시 테이프 헤드를 클리닝하여 주십시오. 시판용 건식 또는 습식 클리닝 카세트를 사용하여 주십시오. 자세한 것은 클리닝 카세트의 사용설명서를 참조하여 주십시오.

테이프 헤드의 소자

20~30시간 사용할 때마다 테이프 헤드 및 테이프가 접촉되는 금속 부분을 시판용 소자 카세트로 소자하여 주십시오. 자세한 것은 소자 카세트의 사용설명서를 참조하여 주십시오.

주요 제원

앰프 부문

다음은 220 V AC, 60 Hz에서 측정된 값입니다
DIN 출력(정격치): 12 + 12 W (1 kHz, DIN에서 6옴)

연속 RMS 출력 (정격치):
15 + 15 W (1 kHz,
10% THD에서 6옴)

입력 단자
AUDIO IN MD (VIDEO)(포노 잭):
감도 500/250 mV,
임피던스 47킬로옴

출력 단자
OPTICAL DIGITAL OUT (CD):
광학
PHONES: 임피던스가 8옴 이상인
헤드폰에 대응
SPEAKER: 6옴

CD 플레이어 부문

방식 콤팩트디스크 및 디지털
오디오 시스템
레이저 반도체 레이저
($\lambda = 780 \text{ nm}$)
조사지속시간: 연속
780 - 790 nm
주파수 응답특성 2 Hz - 20 kHz ($\pm 0.5 \text{ dB}$)

테이프 플레이어 부문

녹음 방식 4트랙 2채널 스테레오
주파수 응답특성 50 - 13,000 Hz
($\pm 3 \text{ dB}$) Sony TYPE I 카세트 사용시
위우 플러터 $\pm 0.15\% \text{ W. Peak (IEC)}$
 $0.1\% \text{ W. RMS (NAB)}$
 $\pm 0.2\% \text{ W. Peak (DIN)}$

튜너 부문

FM 스테레오, FM/AM 슈퍼헤테로다인 튜너

FM 튜너 부문

튜닝 범위 87.5 - 108.0 MHz
(50 kHz 간격)
안테나 FM 와이어 안테나
안테나 단자 75 옴 불평형
중간 주파수 10.7 MHz

AM 튜너 부문

튜닝 범위 531 - 1,602 kHz (튜닝 간격 9 kHz로 설정시)
530 - 1,710 kHz (튜닝 간격 10 kHz로 설정시)
안테나 AM 루프 안테나, 외부 안테나 단자
중간 주파수 450 kHz

스피커

스피커 방식	2웨이 베이스 리플렉스 방식
스피커 장치	직경 10 cm, 콘 타입 우퍼 직경 2.5 cm, 세미돔 타입 트위터
정격 임피던스	6-옴
외형치수 (w/h/d)	약 140 × 217 × 222 mm
중량	약 2.2 kg, 스피커 1대당

일반 제원

필요 전원	220 V AC, 60 Hz
소비전력	제품 본체 라벨 참조 요망.
외형치수 (w/h/d)	약 159 × 217 × 315 mm, 돌출 부분 및 컨트롤 스위치류 포함
중량	약 4.5 kg
부속품	리모컨 (1) AM 루프 안테나 (1) FM 와이어 안테나 (1) 배터리 (2)

디자인 및 주요 제원은 예고 없이 변경하는 경우가 있습니다.

