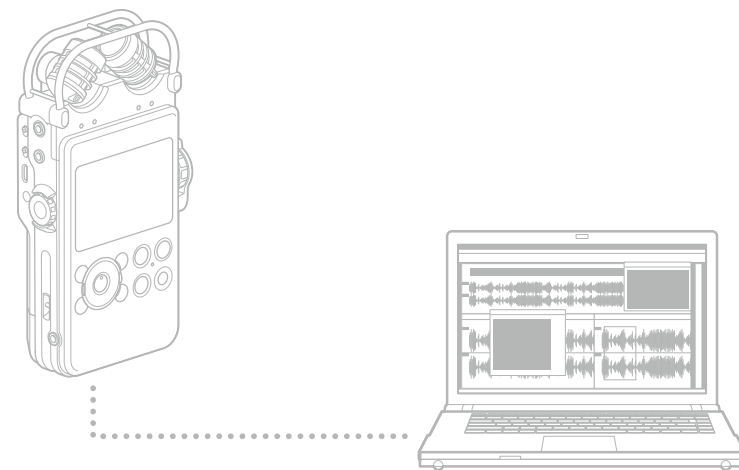


응용 소프트웨어

Sound Forge Audio Studio LE 사용하기



PCM-D100

Sound Forge Audio Studio LE로 할 수 있는 것

Sound Forge Audio Studio LE를 사용해서 오디오 파일(Linear PCM 레코더로 녹음한 것, 오디오 CD에서 가져온 것, 웹 사이트에서 다운로드한 것, 컴퓨터에서 복사한 것)의 재생 및 편집을 할 수 있습니다. 또 오디오 CD를 구워서 Sound Forge Audio Studio LE에서 다양한 기능을 즐길 수 있습니다.

주의점

Sound Forge Audio Studio LE는 DSD(.dsf/.dff/.wsd) 파일을 처리하거나 지원하지 않습니다. Linear PCM 레코더를 사용해서 파일을 분할·결합하거나 삭제할 수 있습니다. 자세한 순서는 사용설명서를 참조하십시오.



Sound Forge is a trademark or registered trademark of Sony Creative Software, Inc. in the United States and other countries.



순서 1

컴퓨터에 Sound Forge Audio Studio LE 설치하기

Sound Forge Audio Studio LE의 시스템 요건

운영 체제

- Windows® XP 32 bit Service Pack 3 이상
- Windows Vista® 32 bit 또는 64 bit Service Pack 2 이상
- Windows® 7 32 bit 또는 64 bit
- Windows® 8 32 bit 또는 64 bit

주의점

위의 운영 체제 중 하나가 기본적으로 미리 설치되어야 합니다. 위에 표시되지 않은 운영 체제나 업그레이드된 운영 체제 또는 멀티 부팅 환경은 지원되지 않습니다.

하드웨어 환경

- CPU: 1 GHz 이상의 프로세서
- 하드 디스크의 여유 공간: 350 MB 이상 (소프트웨어를 설치하는 경우)
- 메모리: 1 GB 이상
- 사운드 보드: 지원되는 운영 체제와 호환되는 사운드 보드
- 포트: USB 포트
- 디스크 드라이브: 지원되는 운영 체제와 호환되는 DVD-ROM 드라이브 (음악 CD를 작성하려면 CD-R/RW 드라이브가 필요함)
- Microsoft DirectX® 9.0c 이상
- Microsoft .NET Framework 2.0
- 인터넷 연결

Sound Forge Audio Studio LE 설치하기

1 제공된 설치 DVD-ROM("Sound Forge Audio Studio LE")을 DVD-ROM 드라이브에 삽입합니다.

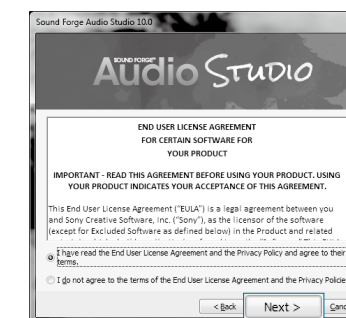
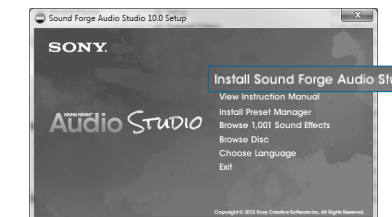
셋업 창이 자동으로 시작됩니다. 시작 창이 자동으로 표시되지 않는 경우에는 Windows Explorer를 열어 DVD-ROM 드라이브를 오른쪽 클릭하고 [setup.exe]을 더블 클릭한 후, 화면의 지시에 따르십시오.

2 [Install Sound Forge Audio Studio]를 클릭합니다.

메뉴와 메시지의 언어를 바꾸고 싶을 때는 원하는 언어를 선택하십시오.

3 "Welcome to the Sound Forge Audio Studio 10.0 Installation Wizard"의 창이 표시되면 [Next]를 클릭합니다.

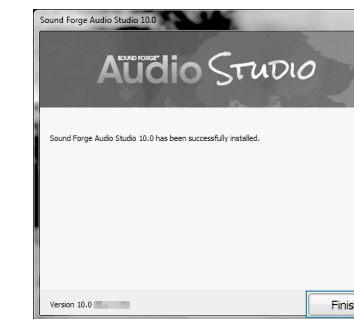
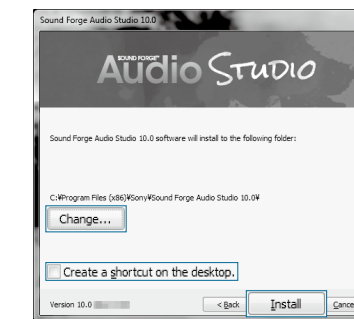
4 END USER LICENSE AGREEMENT의 내용을 읽고 "I have read the End User License Agreement and the Privacy Policy and agree to their terms."를 클릭한 후, [Next]를 클릭합니다.



5 설치할 폴더를 선택하는 창이 표시되면 [Install]을 클릭합니다.

설치할 폴더를 바꾸고 싶을 때는 [Change]를 클릭하고 원하는 폴더를 선택하십시오. 바탕 화면에서 Sound Forge Audio Studio를 빠르게 시작하려면 "Create a shortcut on the desktop."에 체크 표시를 하십시오. 설치가 시작됩니다.

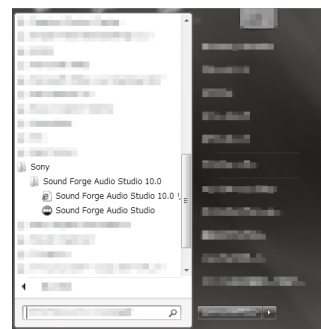
6 "Sound Forge Audio Studio 10.0 has been successfully installed."의 창이 표시되면 [Finish]를 클릭합니다.



순서 2 Sound Forge Audio Studio LE 시작하기

1 [시작]을 클릭한 후, [모든 프로그램] - [Sound Forge Audio Studio]를 클릭합니다.

Sound Forge Audio Studio LE가 시작됩니다.
처음으로 소프트웨어를 시작할 때 제품 등록 창이 표시됩니다.



2 [Next]를 클릭합니다.

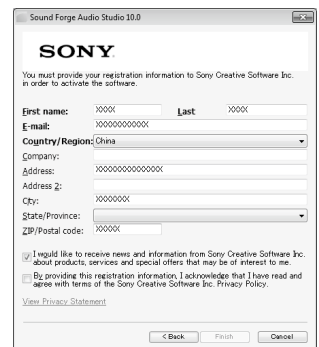


3 제품 등록 창이 표시되면 "Register online" 을 클릭한 후, [Next]를 클릭합니다.



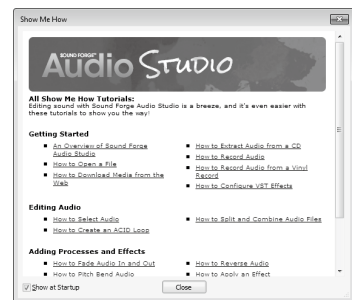
4 온라인 등록 창이 표시되면 "By providing this registration information, I acknowledge that I have read and agree with terms of the Sony Creative Software Inc. Privacy Policy." 를 체크한 후, [Finish]를 클릭합니다.

온라인 등록이 시작됩니다. 등록이 완료되면 확인 메시지가 표시됩니다. [OK]를 클릭합니다.
Sound Forge Audio Studio LE가 시작됩니다.



안내 창이 시작됩니다. 원하는 조작을 선택하고 클릭하면 조작 안내가 시작됩니다.

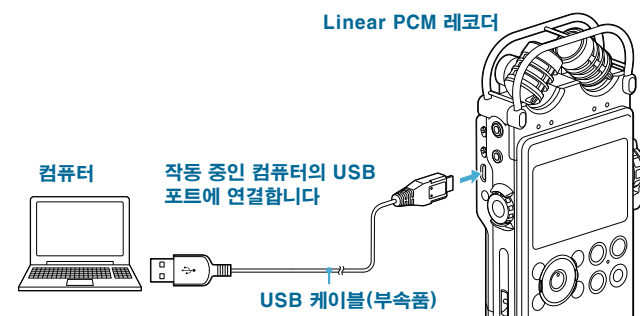
Sound Forge Audio Studio LE의 조작에 관한 자세한 내용은 Sound Forge Audio Studio LE의 도움말 안내를 참조하십시오.



순서 3 파일을 컴퓨터에 복사하고 저장하기

Sound Forge Audio Studio LE를 사용하지 않고 Linear PCM 레코더와 컴퓨터 간에 파일을 교환할 수 있습니다.

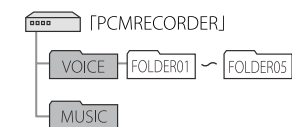
1 USB 케이블(부속품)을 사용해서 Linear PCM 레코더를 작동 중인 컴퓨터에 연결합니다.



2 Linear PCM 레코더가 컴퓨터에서 올바르게 인식되어 있는 것을 확인합니다.

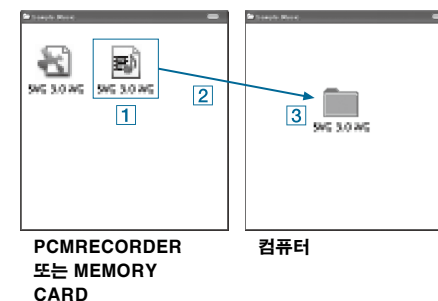
Windows의 경우: [컴퓨터] (또는 [내 컴퓨터])를 열고 [PCMRECORDER]가 올바르게 인식되어 있는지 확인하십시오.

Mac의 경우: Finder에 [PCMRECORDER] 드라이브가 표시되어 있는지 확인하십시오.



3 컴퓨터에 전송하고 싶은 파일을 복사합니다.

"PCMRECORDER" 또는 "MEMORY CARD" 에서 복사하려는 파일을 컴퓨터 상의 로컬 디스크에 끌어다 놓습니다.



- 1 클릭한 상태로
- 2 끌어다
- 3 놓습니다

4 컴퓨터로부터 Linear PCM 레코더를 분리합니다.

Linear PCM 레코더 상의 ACCESS 표시등이 켜져 있지 않은 것을 확인하고 컴퓨터에서 다음 조작을 실행하십시오.

Windows의 경우:

바탕 화면의 오른쪽 아래에 있는 작업 표시줄에서 다음 아이콘을 왼쪽 클릭하십시오.



그 후, "PCMRECORDER 꺼내기" (Windows 7, Windows 8) 또는 "대용량 기억장치를 안전하게 꺼내기" (Windows XP, Windows Vista)를 왼쪽 클릭하십시오.

표시되는 아이콘과 메뉴는 운영 체제에 따라 다를 수 있습니다. 또 컴퓨터의 설정에 따라서는 작업 표시줄에 아이콘이 항상 표시되는 것은 아닙니다.

Mac의 경우:

Finder의 사이드바에 표시되는 "PCMRECORDER" 추출 아이콘을 클릭하십시오.

컴퓨터로부터 Linear PCM 레코더를 분리하는 자세한 순서는 컴퓨터에 부착된 사용설명서를 참조하십시오.

CD에서 오디오 파일 가져오기

1 오디오 CD를 컴퓨터의 CD-R/RW 드라이브에 삽입합니다.

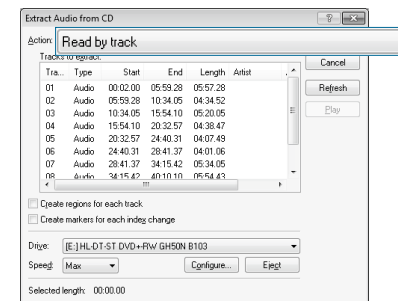
2 [File] 메뉴에서 [Extract Audio from CD]를 선택합니다.

3 "Extract Audio from CD" 창이 표시되면

"Action" 드롭 다운 리스트에서 [Read by track]을 선택합니다. "Tracks to extract" 리스트 박스 안에서 가져오려는 트랙을 선택하고 [OK]를 클릭합니다.

CD의 모든 트랙을 가져오려면 [Read entire disc]를 선택하십시오.

선택한 오디오 트랙은 Sound Forge Audio Studio LE에 꺼내집니다. 꺼내진 트랙을 사용하려면 [File] 메뉴에서 [Save]를 선택하십시오.

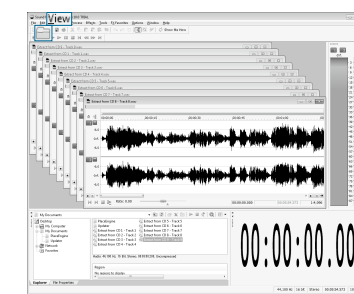


순서 4 오디오 CD 작성하기

Sound Forge Audio Studio LE에 등록된 트랙에서 오디오 CD를 작성할 수 있습니다.

1 오디오 CD에 굽고 싶은 파일을 엽니다.

틀바 상의 [Open] 버튼 또는 [View] 메뉴에서 [Explorer]를 선택하고 Sound Forge Audio Studio의 작업 공간에 있는 원하는 파일을 여십시오.



2 새로운 CD-R/CD-RW 디스크를 컴퓨터 CD-R/RW 드라이브에 삽입합니다.

3 [Tool] 메뉴에서 [Burn Track-at-Once Audio CD]를 클릭합니다.

4 "Burn Track-at-Once Audio CD" 창이 표시되면 "Close disc when done burning"에 체크 표시를 하고 [Start]을 클릭합니다.

오디오 CD의 작성이 시작됩니다. 작성이 완료되면 확인 메시지가 표시됩니다. [OK]를 클릭합니다.

도움말

디스크를 닫으면 오디오 CD 플레이어 상의 파일을 재생할 수 있습니다.

주의점

복수의 파일을 오디오 CD에 구울 때는 마지막 파일을 작성할 때에만 "Close disc when done burning"에 체크 표시를 하십시오. 다른 파일을 작성할 때에는 체크 표시를 하지 않았음을 확인하십시오.

