

빠른 시작 안내서

NWZ-WS613/WS615



Walkman의 주요 기능

Walkman에서 음악 듣기

Walkman으로 전송된 음악을 Walkman의 버튼을 조작하여 즐기십시오.

원격으로 Walkman 조작하기

리모컨을 켜기만 하면 원격으로 Walkman을 조작할 수 있습니다.

스마트폰과 함께 Walkman 사용하기

Bluetooth 연결을 통해 스마트폰과 Walkman을 연결하면, 스마트폰에 저장된 음악을 Walkman을 사용하여 들을 수 있으며 스마트폰으로 걸려오는 전화를 받을 수 있습니다.

혼합 모드에서는 스마트폰 응용 프로그램과 Walkman에서의 소리를 동시에 들을 수 있습니다.

또한 스마트폰 응용 프로그램인 SongPal을 사용하면 스마트폰을 사용하여 Walkman을 조작할 수도 있습니다.

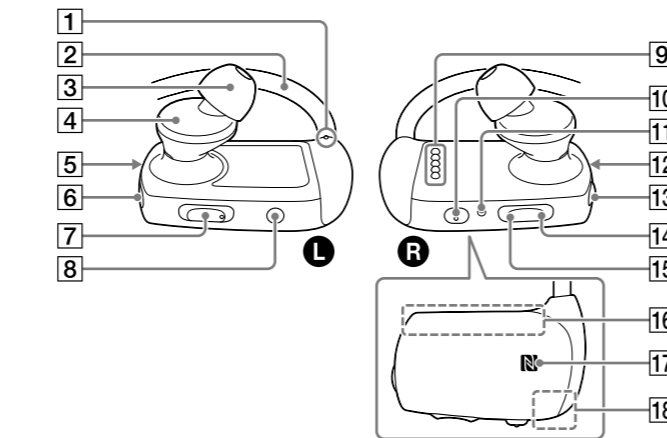
자세한 내용은 컴퓨터에 설치된 도움말 안내를 참조하거나 이 설명서 커버 페이지의 "설명서 정보" 섹션에 언급된 URL에서 도움말 안내를 참조하십시오.

동봉품

패키지 내용물을 확인하십시오.

- Walkman (1)
- 리모컨 (1)
- USB 받침대 (1)
- 이어버드(1세트)
- 수영용 이어버드(1세트)
- 조절 밴드(1)
- 홀더 (1)
- 빠른 시작 안내서(이 설명서)
- 수영하는 동안 Walkman 사용하기

각 부분과 조작 버튼



표시된 그림은 참조용이며 실제 제품과는 다를 수도 있습니다.

- | | |
|----------------------------|----------------------------|
| 1 돌기 | 9 단자 |
| 2 목 밴드 | 10 ⏮/▶ (재생) 버튼*1 |
| 3 이어버드 | 11 RESET 버튼 |
| 4 헤드폰 부분 | 12 OPR (작동) 램프 |
| 5 Bluetooth 램프 | 13 ⏻ (전원) 버튼 |
| 6 Bluetooth 버튼 | 14 ⏪ (이전) 버튼 |
| 7 VOL (음량) +*1/- 버튼 | 15 ⏩ (다음) 버튼 |
| | 16 내장 Bluetooth 안테나 |
| | 17 N-표시 |
| 8 MODE 버튼 | 18 내장 마이크 |

*1 돌기가 있습니다. 이 돌기는 버튼을 조작하는 데 유용합니다.

볼륨 조작 정보(유럽 및 대한민국 지침을 준수하는 국가/지역에만 해당)

음성 안내 "볼륨을 확인하세요"는 귀에 해로운 볼륨 레벨 이상으로 볼륨을 처음으로 올릴 때 귀를 보호해 주는 역할을 합니다. 아무 버튼이나 눌러서 알람 및 경고를 취소할 수 있습니다.

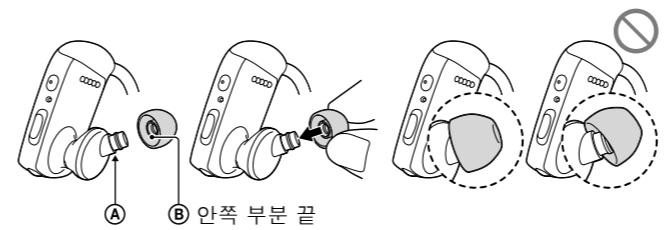
참고

- 알람 및 경고를 취소한 후에 볼륨을 올릴 수 있습니다.
- 최초 경고 이후, 볼륨이 귀에 해롭게 설정된 총 누적 시간이 20시간이 될 때마다 알람 및 경고가 반복됩니다. 이 경우가 발생하면, 볼륨이 자동으로 줄어듭니다.
- 볼륨이 귀에 해로운 레벨로 설정된 경우 Walkman을 끄면, 귀에 해롭지 않은 레벨로 볼륨이 자동으로 줄어듭니다.

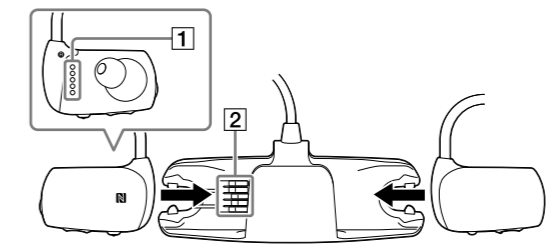
이어버드의 설치 방법

귀에 꼭 맞추고 좋은 음질로 즐기려면 좌우 귀에 기본 좋게 꼭 맞도록 이어버드의 사이즈를 바꾸거나 이어버드 위치를 조절하여 주십시오. 옵션인 교체용 이어버드는 가까운 Sony 대리점에서 주문하실 수 있습니다.

- 이어버드의 안쪽 부분 끝 ㉔이 헤드폰 돌출부의 ㉕ 위치에 끼워지도록 이어버드를 헤드폰에 설치하십시오.
- 이어버드가 귀 속에서 분리되거나 귀에 남아 있지 않도록 하려면 이어버드가 비스듬하지 않게 똑바로 장착되었는지 확인하십시오.



Walkman을 USB 받침대(부속품)에 연결 및 배터리 충전



1 단자가 젖었거나 더러운 경우, 부드러운 마른 헝겊을 사용하여 Walkman의 단자 (1)를 깨끗이 닦아주십시오.

2 왼쪽 (L) 부분과 오른쪽 (R) 부분의 순서대로 Walkman을 USB 받침대에 장착합니다.

Walkman 단자 (1)와 USB 받침대 단자 (2)가 서로 접촉되어 있는지 확인합니다.

3 Walkman과 실행 중인 컴퓨터를 USB 받침대를 사용하여 연결합니다.

배터리를 완전히 충전하기까지 1.5 시간이 걸립니다.

참고

- 배터리 성능이 저하되지 않게 하려면 적어도 6개월 또는 일 년에 한 번씩 배터리를 충전하십시오.

힌트

- 리모컨은 리튬 원형 배터리를 사용하기 때문에 충전할 수 없습니다. 배터리 잔량이 낮거나 부족한 경우 리모컨의 배터리를 교체하십시오. 리모컨 배터리 교체 방법에 대한 자세한 내용은 컴퓨터에 설치된 도움말 안내를 참조하거나 이 설명서 커버 페이지의 "설명서 정보" 섹션에 언급된 URL에서 도움말 안내를 참조하십시오.

도움말 안내를 설치하고 읽는 방법

"도움말 안내"를 컴퓨터에 설치합니다. 도움말 안내에는 Walkman의 기본적인 조작 방법, 고객 지원 웹사이트 URL 그리고 음악과 같은 콘텐츠를 Walkman으로 전송하는 방법이 포함되어 있습니다.

1 Walkman을 실행 중인 컴퓨터에 연결합니다.

2 다음 폴더를 열고 Walkman에서 실행 가능 파일을 더블 클릭합니다.

- Windows 7 이전: [시작] - [컴퓨터] - [WALKMAN] - [FOR_WINDOWS] - [Help_Guide_Installer(.exe)].
- Windows 8: [시작 화면] - [바탕 화면] - [파일 탐색기] - [컴퓨터] - [WALKMAN] - [FOR_WINDOWS] - [Help_Guide_Installer(.exe)].
- Windows 8.1: [데스크톱] - [파일 탐색기] - [이 PC] - [WALKMAN] - [FOR_WINDOWS] - [Help_Guide_Installer(.exe)].
- Mac: [Finder] - [WALKMAN] - [FOR_MAC] - [Help_Guide_Installer_for_mac].

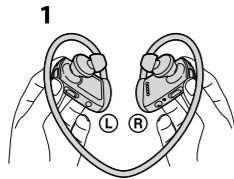
3 화면의 지시에 따라 설치를 완료하십시오.

4 도움말 안내를 읽으려면, 컴퓨터에 생성되어 있는 바로가기 또는 별칭 아이콘을 더블 클릭하십시오.



Walkman을 귀에 끼우는 방법

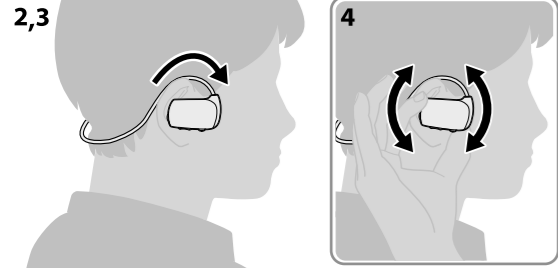
1 Walkman의 왼쪽 (L) 및 오른쪽 (R) 부분을 확인하십시오.



2 목 밴드를 머리 뒤로 해서 귀 위에 겁니다.

3 헤드폰 부분을 귀에 끼웁니다.

4 쾌적한 상태가 되도록 Walkman을 조절합니다.



음악 재생하기

1 USB 받침대를 사용하여 Walkman을 실행 중인 컴퓨터에 연결하고 음악을 Walkman으로 전송합니다.

2 오른쪽 (R) 부분에 있는 ㅁ 버튼을 3초간 눌러서 Walkman 전원을 켭니다. OPR 램프가 주황색으로 깜박인 후에 녹색이 켜집니다.

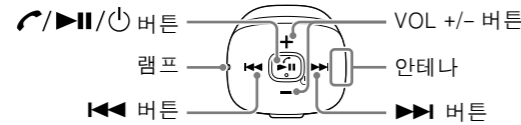
3 오른쪽 (R) 부분에 있는 ㄱ/▶|| 버튼을 누릅니다.



☀ 힌트

- Walkman으로 음악을 전송하고 스마트폰에 저장된 음악을 듣기 위한 자세한 방법은 도움말 안내를 참조하십시오.
- Walkman을 끄려면, ㅁ 버튼을 3초간 누르고 있으십시오.

리모컨 (부속품) 사용하기



1 Walkman을 켭니다.

2 리모컨을 켭니다.

ㄱ/▶||/ㅁ 버튼을 2초간 누르고 있으면 리모컨이 켜지고, 램프가 깜박이기 시작합니다. 리모컨이 Walkman에 연결되면 램프가 꺼집니다.

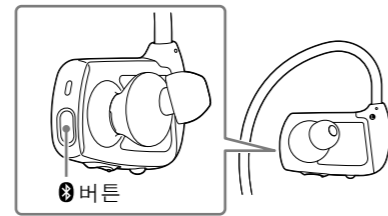
3 원하는 버튼을 눌러서 Walkman을 조작합니다.

스마트폰 페어링 및 연결하기

Walkman의 Bluetooth 모드가 꺼져 있을 때만 페어링을 시작할 수 있습니다.

1 Walkman을 페어링 모드에 놓습니다.

- 왼쪽 (L) 부분에 있는 ㉸ 버튼을 7초간 누르고 있으십시오.
- 왼쪽 (L) 부분에 있는 Bluetooth 램프의 파란색과 적색이 교대로 빠르게 깜박입니다.
- 두 번째 이후로 Walkman과 스마트폰을 연결하려면 ㉸ 버튼을 2초간 누르고 있으십시오.



2 스마트폰에서 Bluetooth 기능을 켜고, Bluetooth 설정 화면에서 Walkman을 찾습니다.

화면의 지시에 따라 설정을 완료하십시오. 감지된 장치의 목록이 나타나면, [NWZ-WS613] 또는 [NWZ-WS615]를 선택합니다. 암호 키를 입력해야 하면, "0000"을 입력합니다.

Walkman과 스마트폰이 서로 등록되고 연결이 구성됩니다.

☀ 힌트

- 원터치 (NFC) 기능을 사용하여 Walkman과 스마트폰을 페어링할 수 있습니다. 자세한 내용은 컴퓨터에 설치된 도움말 안내를 참조하거나 이 설명서 커버 페이지의 "설명서 정보" 섹션에 언급된 URL에서 도움말 안내를 참조하십시오.

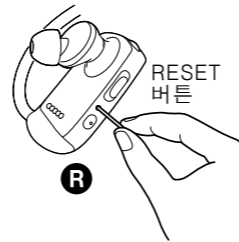
문제 해결

Walkman이 정상적으로 작동하지 않을 때에는 다음 절차에 따라 문제를 해결하십시오.

1 도움말 안내(HTML 문서)의 "문제 해결"에서 해당하는 증상을 찾아 기재된 해결 방법을 시도합니다.

2 Walkman을 컴퓨터에 연결하여 배터리를 충전합니다.

3 펜이나 종이 클립 등으로 RESET 버튼을 누릅니다.



증상 & 조치

컴퓨터가 Walkman을 인식하지 못합니다.

- Walkman을 USB 받침대(부속품)에 올바르게 확실하게 장착하십시오. 정상으로 연결되지 않았어도 충전이 시작되지만(OPR 램프가 주황색으로 점등), 컴퓨터가 Walkman을 인식하지 않을 가능성이 있습니다. 그런 경우는 Walkman을 USB 받침대에서 뺀다가 USB 받침대에 다시 연결하십시오.
- 배터리 잔량이 낮거나 부족한 경우 배터리를 충전하십시오.
- Walkman을 처음 사용하거나 장기간 사용하지 않았던 경우에는 충전이 이미 시작되었더라도(OPR 램프가 주황색으로 점등), 컴퓨터가 인식하는 데까지 몇 분이 걸릴 수 있습니다. Walkman을 컴퓨터에 연결하고 약 10분 후에 컴퓨터가 Walkman을 인식하는지 확인하십시오.

Bluetooth 장치에 등록(페어링)할 수 없습니다.

- 지원 프로파일 다른 경우에는, Walkman과 Bluetooth 장치를 페어링할 수 없습니다. 자세한 내용은, 도움말 안내의 "사양" 섹션을 참조하십시오.

Bluetooth 기능을 사용하여 연결할 수 없습니다.

- 스마트폰과 Walkman에서 Bluetooth 기능이 활성화되어 있는지 확인하십시오.
- 스마트폰의 [설정] - [Bluetooth] 화면에서 자신의 Walkman 모델명이 연결 중으로 표시되어 있는지 확인하십시오. Walkman이 연결되어 있지 않으면, 해당 모델명을 누르십시오.

리모컨(부속품)으로 Walkman을 조작할 수 없습니다.

- 리모컨이 켜져 있는지 확인합니다.
- Walkman이 켜져 있는지 확인합니다.
- 리모컨과 Walkman을 재설정합니다. 자세한 내용은 도움말 안내의 "리모컨으로 Walkman을 조작할 수 없습니다." 섹션을 참조하십시오.
- 젖어있는 경우에는 리모컨을 사용할 수 없습니다. 마른 헝겊을 사용하여 리모컨을 닦으십시오.
- 리모컨의 배터리를 교체하십시오. 자세한 내용은 도움말 안내의 "리모컨의 배터리 교환하기" 섹션을 참조하십시오.

사용전 주의 사항

꺾속형 헤드폰 소개

이어버드는 귀를 밀봉해 줍니다. 따라서, 이어버드에 강한 압력이 가해지거나 이어버드를 귀에서 갑자기 제거하는 경우, 귀나 고막이 손상될 위험이 있습니다. 사용 후에는 이어버드를 귀에서 부드럽게 빼내십시오.

이 기기는 가정용(B급) 전자파적합기기로서 주로 가정에서 사용하는 것을 목적으로 하며, 모든 지역에서 사용할 수 있습니다.

주의

열기가 나오거나 화재 또는 폭발할 위험이 있으므로 다음 주의 사항을 잘 읽으십시오.

- * 리튬 이온 배터리는 제품에 내장되어 있습니다.
- 지정된 충전 방법으로 제품을 충전하십시오.
- 제품을 소각하거나 화기 근처에 두지 마십시오.
- 제품을 전자레인지에 넣지 마십시오.
- 날씨가 더울 때는 제품을 차량에 놓아 두지 마십시오.
- 대중 목욕탕과 같은 고온다습한 장소에 제품을 보관하거나 사용하지 마십시오.
- 제품을 분해하거나 찌그러트리거나 구멍을 내 지 마십시오.
- 높은 곳에서 떨어뜨리는 등 제품에 과도한 충격 을 주지 마십시오.
- 60°C가 넘는 고온에 제품을 방치하지 마십시오.
- 건조한 상태를 유지하십시오.

적절한 방법으로 폐기하십시오.

설명서에서 지정한 충전 방법으로 제품을 충전 하십시오.

헤드폰에 대하여

- 장치를 높은 음량으로 장시간 재생하지 마십시오. 청력에 영향을 줄 수 있습니다.
- 높은 음량에서는 바깥 소리가 들리지 않을 수 있습니다. 주행 중이거나 자전거를 타고 있을 때와 같이 주변 소리를 잘 들어야 하는 상황에서는 장치의 콘텐츠를 듣지 마십시오.
- 헤드폰을 통해 소리가 밖으로 새어 나갈 수도 있으므로 옆사람에게 방해가 되지 않도록 주의하십시오.

선댄 오일이나 자외선차단 크림이 Walkman이나 리모컨에 묻은 경우, 따뜻한 물로 씻어내십시오. 씻어내지 않으면, 변색이 발생하거나 갈라짐 등의 손상이 발생할 수도 있습니다.

식별부호 : MSIP-CMI-SOK-NWZ-WS610
 식별부호 : MSIP-CRI-SOK-RMT-NWS10B
 상호명 : 소니코리아(주)
 제품명칭 : 특정소출력 무선기기(무선데이터통신시스템용 무선기기)
 모델명 : NWZ-WS613/NWZ-WS615/RMT-NWS10B
 제조연월 : 제품에 표시
 제조사/제조국가 : Sony Corporation/Malaysia

해당 무선설비는 전파혼신 가능성이 있으므로 인명안전과 관련된 서비스를 할 수 없습니다.

리모컨의 경우

주의

종류가 다른 배터리로 교체할 경우 폭발할 수 있습니다. 다 쓴 배터리는 지침에 따라 폐기하십시오.

라이선스 및 상표 알림

- 법률, 규정 및 상표에 대한 정보는, 제공된 소프트웨어에 포함된 "중요한 정보" 를 참조하십시오. 읽으려면 제공된 소프트웨어를 컴퓨터에 설치하십시오.
- Apple, Apple 로고, iPhone, iPod, iPod touch, iTunes, Mac, iOS 및 OS X 는 미국 및 기타 국가에서 Apple Inc.의 등록상표입니다. App Store는 Apple Inc.의 서비스 마크입니다.
- "Made for iPod" 및 "Made for iPhone"은 해당 전자 액세서리가 각각 iPod 또는 iPhone에만 연결되도록 설계되었음을 의미하며, Apple 성능 표준을 충족시키도록 개발자에 의해 인증되었습니다. Apple은 이러한 장치의 작동이나 안전 및 규제 표준의 준수 여부에 대해 책임을 지지 않습니다. 참고로, 이 액세서리를 iPod 또는 iPhone과 함께 사용할 경우 무선 성능에 영향을 미칠 수 있습니다.
- 호환되는 iPhone/iPod 모델 Bluetooth 기술은 iPhone 5s, iPhone 5c, iPhone 5, iPhone 4s, iPhone 4, iPhone 3GS 및 iPod touch (4세대 및 5세대)에서 작동합니다.



디자인 및 사양은 예고 없이 변경될 수 있습니다.