

Personal Audio System

使用说明书
Operating Instructions
사용 설명서
使用説明書
تعليمات التشغيل

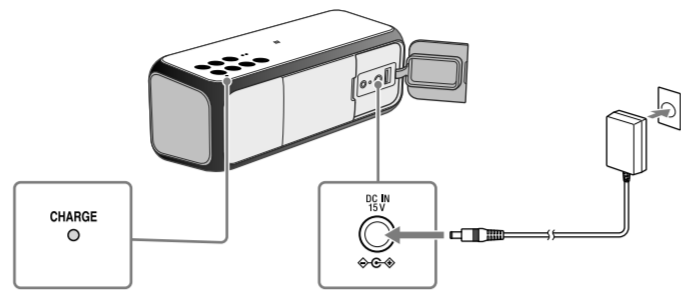


帮助指南
(适用于PC/智能手机的网络文档)
说明有关本机、BLUETOOTH连接方式等的详情。

<http://rd1.sony.net/help/speaker/srs-xb3/zh-cn/>

为本机充电

首次为电池充电。



Personal Audio System

使用说明书
Operating Instructions
사용 설명서
使用説明書
تعليمات التشغيل

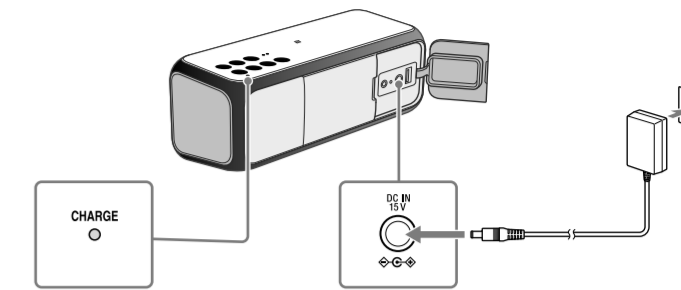


Help Guide
(web document for a PC/smartphone)
Explains detail about the unit, BLUETOOTH connection method, etc.

http://rd1.sony.net/help/speaker/srs-xb3/h_zz/

Charging the unit

Charge the battery for the first time.



BLUETOOTH连接

1 将本机设定为配对模式。
2 将本机与智能手机/iPhone配对。

* 首次使用本机时无需执行步骤②。

通过单触 (NFC) 连接

聆听

开始播放。

调节音量。

BLUETOOTH connection

1 Set the unit to the pairing mode.
2 Pairing the unit to your smartphone/iPhone.

* Step ② is unnecessary when using the unit for the first time.

To connect by One-touch (NFC)

Listening

Start playback.

Adjust the volume.

用两个装置聆听 (扬声器添加功能-双重模式/立体声模式)

1 准备两个SRS-XB3装置。
2 依次设定装置A和装置B。
3 将智能手机/iPhone连接至③指示灯点亮的装置A。

* 默认为双重模式。

切换双重模式/立体声模式 (左声道/右声道)

Listening with two units (Speaker Add function - double mode/stereo mode)

1 Preparation for two SRS-XB3 units.
2 Set unit A and then B.
3 Connect your smartphone/iPhone to unit A with the ③ indicator lit.

* The default is double mode.

To switch double mode/stereo mode (Lch/Rch)

도움말 안내
(PC/스마트폰용 웹 문서)
BLUETOOTH 연결 방법 등 기기에 대한 자세한 정보를 설명합니다.

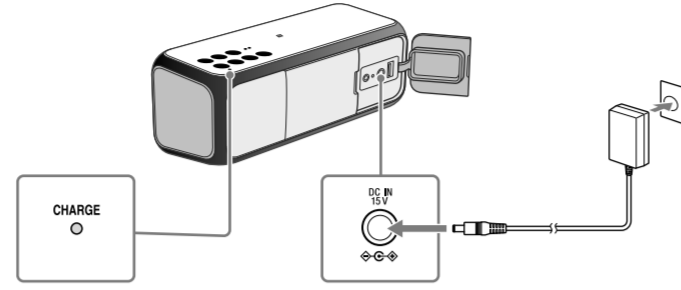
說明指南
(適用於PC/智慧型手機的網路文件)
說明有關本機、BLUETOOTH連線方式等的詳情。



http://rd1.sony.net/help/speaker/srs-xb3/h_zz/

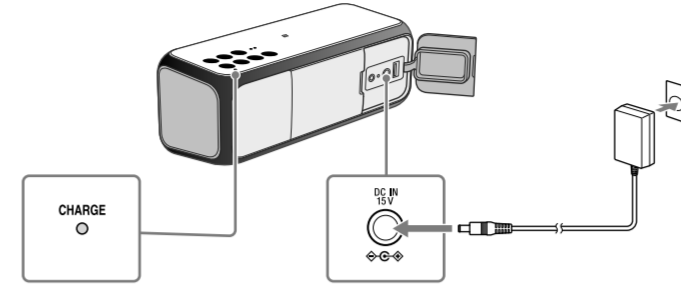
기기 충전하기
為本機充電

처음으로 배터리를 충전합니다.
首次為電池充電。

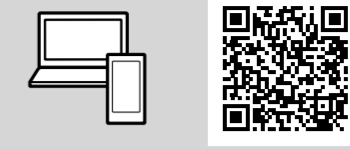


شحن الوحدة

اشحن البطارية للمرة الأولى.



دليل المساعدة
(مستند ويب للكمبيوتر/الهاتف الذكي)
شرح تفاصيل حول الوحدة، طريقة اتصال .BLUETOOTH وما إلى ذلك.

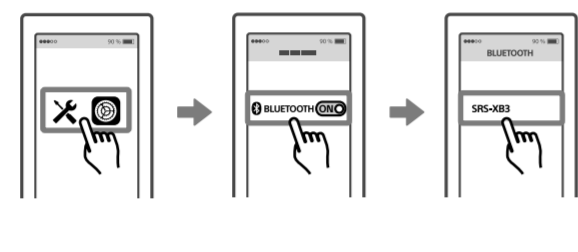
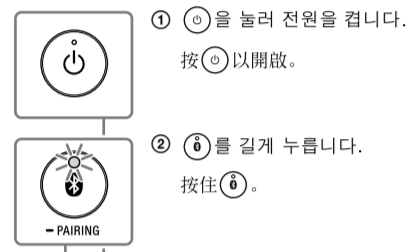


http://rd1.sony.net/help/speaker/srs-xb3/h_zz/

BLUETOOTH 연결
BLUETOOTH連線

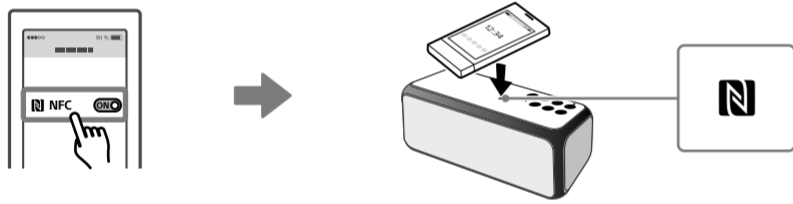
1 기기를 페어링 모드로 설정합니다.
將本機設定為配對模式。

2 스마트폰/iPhone에 기기를 페어링합니다.
將本機與智慧型手機/iPhone配對。



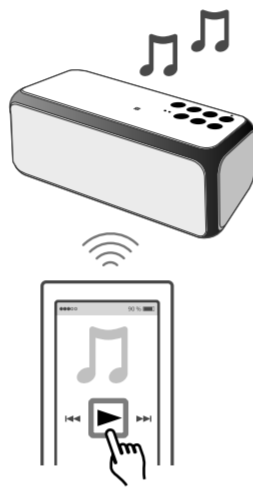
* 기기를 처음 사용할 때는 ② 단계가 필요합니다.
* 首次使用本機時無須執行步驟②。

원터치로 연결하려면 (NFC)
透過觸控 (NFC) 連接

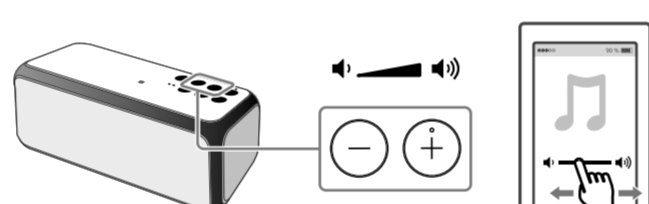


듣기
聆聽

재생을 시작합니다.
開始播放。

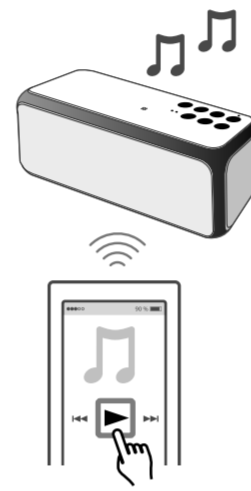


볼륨을 조절합니다.
調整音量。

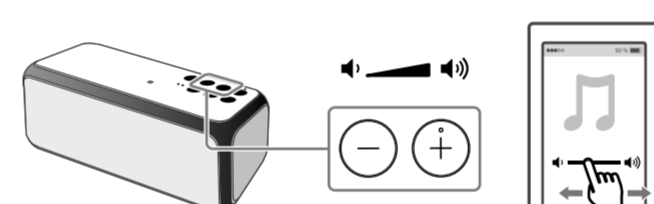


الاستماع

ابدأ التشغيل.



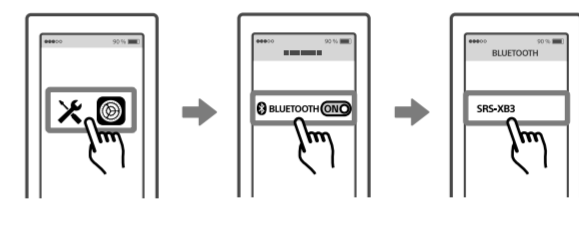
اضبط مستوى الصوت.



اتصال BLUETOOTH

1 اضبط الوحدة على وضع الإقران.

2 إقران الوحدة بالهاتف الذكي/iPhone.

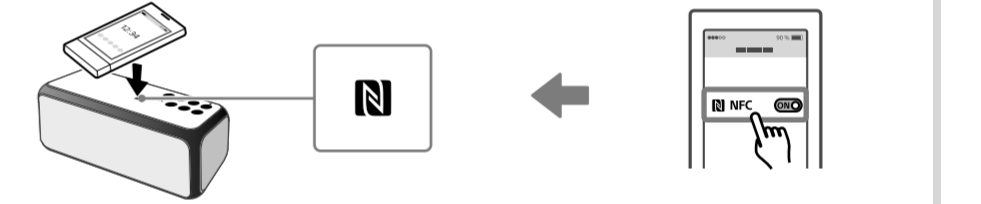


① اضغط على للتشغيل.

② اضغط مع الاستمرار على

* الخطوة ② غير ضرورية عند استخدام الوحدة للمرة الأولى.

للتوصيل بلمسة واحدة (NFC)



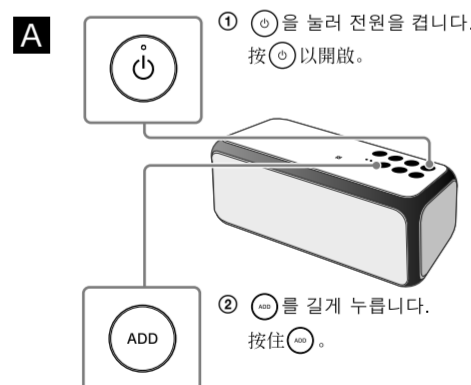
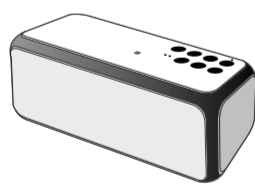
기기 두 개로 듣기(스피커 추가 기능 - 더블 모드/스테레오 모드)
用兩個裝置聆聽 (揚聲器新增功能-雙重模式/立體聲模式)

1 SRS-XB3 기기 두 개를 준비합니다.
準備兩個SRS-XB3裝置。

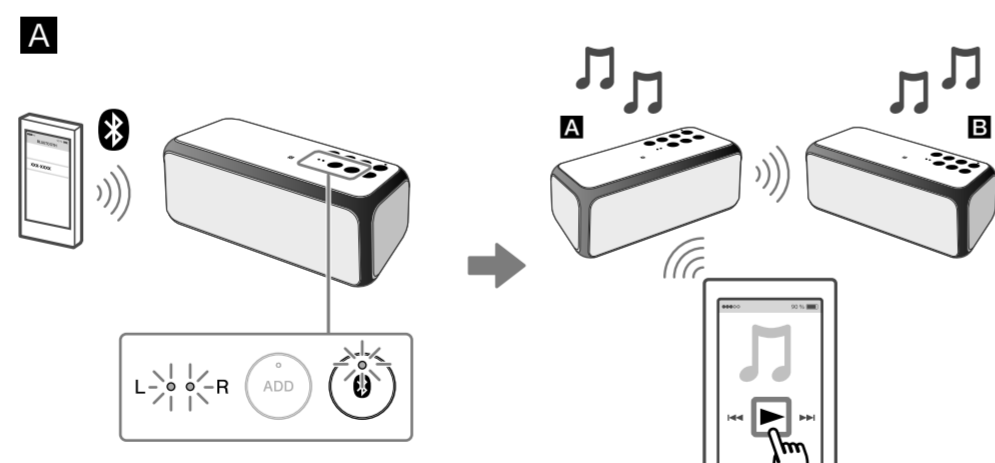
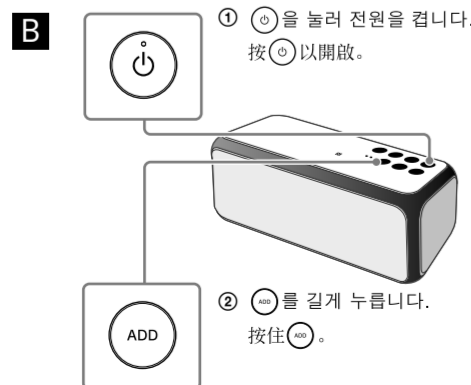
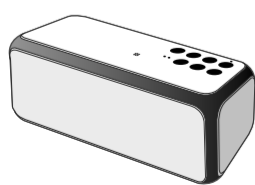
2 기기 A를 설정한 다음, B를 설정합니다.
依序設定裝置 A 和裝置 B.

3 표시등이 점등된 기기 A에 스마트폰/iPhone을 연결합니다.
將智慧型手機/iPhone連接至 ③ 指示燈亮起的裝置 A.

A 기기 A/裝置A

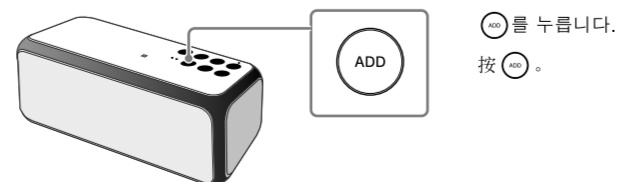


B 기기 B/裝置B



* 기본 설정은 더블 모드입니다.
* 預設為雙重模式。

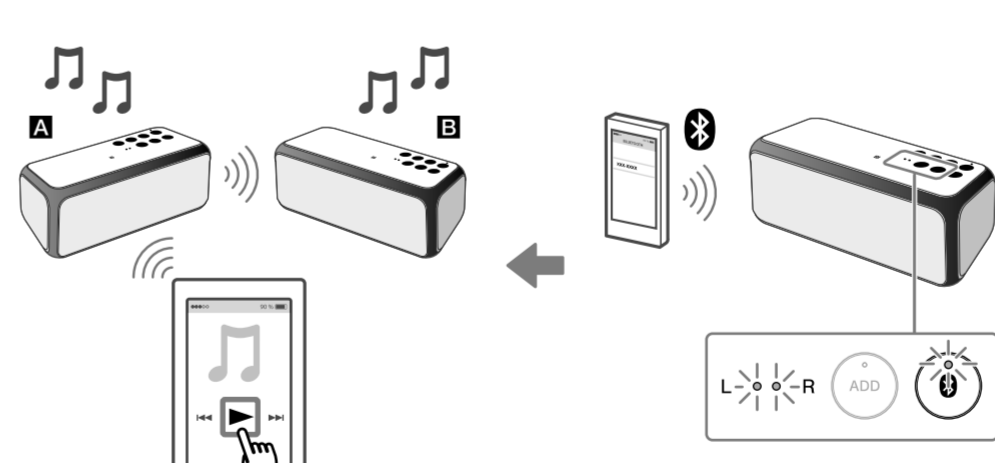
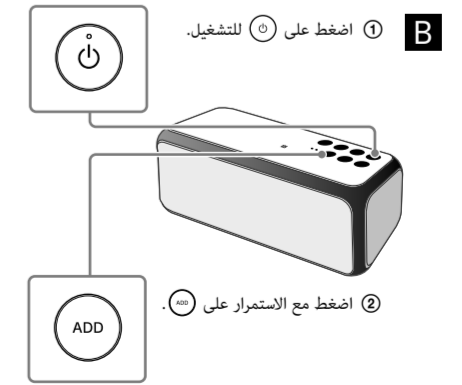
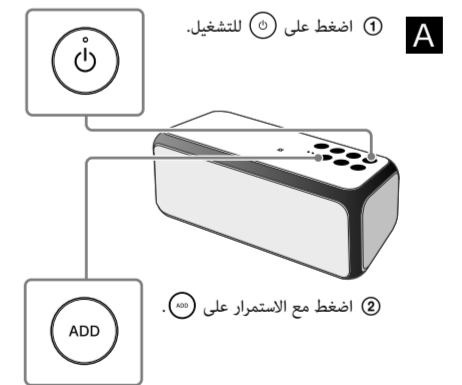
더블 모드/스테레오 모드(Lch/Rch)를 전환하려면
切換雙重模式/立體聲模式 (左聲道/右聲道)



3 قم بتوصيل الهاتف الذكي/iPhone بالوحدة A أثناء إضاءة المؤشر ③

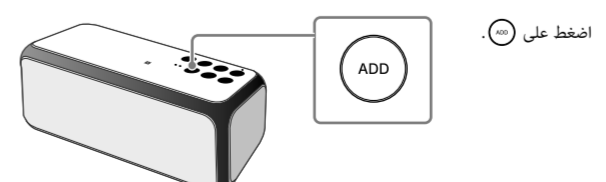
2 اضبط الوحدة A ثم الوحدة B

1 التحضير الخاص بوحدة SRS-XB3



* الإعداد الافتراضي هو الوضع المزدوج.

للتبديل بين الوضع المزدوج/وضع الستيريو (Lch/Rch)



الاستماع باستخدام وحدتين (وظيفة إضافة مكبر صوت - الوضع المزدوج/وضع استريو)